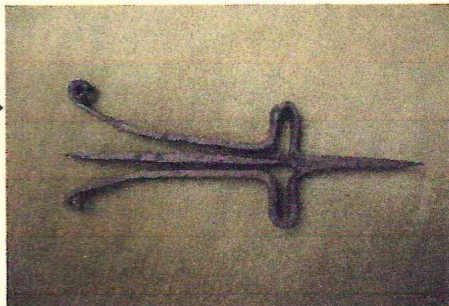


АНТИКВАРНЫЙ ЦЕНТР

г. Екатеринбург

4 апреля 2021 г.
№04042021/1559



Экспертное заключение

Светец.

Время изготовления: XVIII век.

Место изготовления: Урал.

Материалы и техника

исполнения: железо,ковка.

Размер: 23,0x8,8x1,3 см.

Владелец: частное собрание.

Светец представляет собой развилку с двумя рожками из кованого железа на одном конце и с "пятником" – острием – на противоположном конце. Светец втыкали острием в щели бревенчатой стены, а между рожками развилки укрепляли горящую лучину. Держащая часть светца выковывалась также в форме прямого стержня с двумя прижатыми к нему фигурно изогнутыми пластинами. Часто такие светцы делали на невысоких деревянных подставках. Их можно было переносить, ставить на лавку или стол, что было гораздо удобнее. Большинство же дошедших до нашего времени светцов устанавливалось на полу, рядом ставилось корытце с водой, куда падали угли сгоревшей лучины.

Ковка светцов для лучины – одна из замечательных областей кузнечного народного творчества. Это сказывалось в небольшой форме предмета, красоте орнамента и отделки.

Узорность, свойственную русскому искусству, народные мастера перенесли и в изделия из железа. Особенно выразительно получались верхние части светцов, выкованные то в виде хрупких веточек с завитками, то в виде бутона.

Ажурный держатель и плавно расходящиеся в стороны боковые пластины напоминают по форме бутон цветка. Нетрудно представить, как в полумраке крестьянской избы такой светец с горящей лучиной превращался в сказочный алый цветок.

Светец является предметом антиквариата и обладает коллекционной ценностью.

Эксперт

Бызов О.И.

