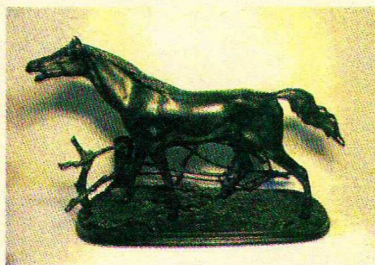


# АНТИКВАРНЫЙ ЦЕНТР

г. Екатеринбург

18 мая 2020 г.  
№18052020/1343



**Экспертное заключение**  
**Скульптура “Конь в изгороди”.**  
*Время изготовления: 1979 год.*  
*Место изготовления: Каслинский машиностроительный завод.*  
*Материалы и техника исполнения: чугун, литьё; покраска.*  
*Размер: 29,0х37,5х26,0 см.*  
*Владелец: частное собрание.*

Фигура неоседланного ржущего коня, стоящего у плетеной изгороди из жердей. Подставка овальная с профилированным краем и поверхностью, имитирующей травяной покров. Отливка 1979 года по французскому образцу в бронзе с авторской модели 1860 г. “Джинн”.

На внутренней (оборотной) стороне изделия имеются клейма.

Особенностью сигнатуры этого времени является появление в пей с 1979 года Государственного знака качества, который ставился на чугунных отливках высокого художественно-технического уровня на основании результатов Государственной аттестации.

Заводское клеймо 1979 года печатным шрифтом вместе с датой и экспортный знак в перевернутой трапециевидной рамке. Клейма подлинные.

Скульптура отлита по модели французского скульптора Мена Пьера-Жюля.

**Мен Пьер-Жюль** (1810 – 1879).

Выставлялся на выставках Парижского салона с 1838 г. Его работы широко тиражировались в бронзе, серебре, шпиастре, чугуне и имеются во многих крупных музеях мира.

На Каслинском заводе по его моделям отливались: скульптурные группы “Собаки на стойке”(1847), “Кабан, затравленный собаками”(1846), “Семейство легавых собак” (1859), “Собаки левретки”(1846), “Собака сеттер”(1847), “Конь в изгороди”(1846), “Козел”(1844), “Баран”(1860-е гг.)

**Скульптура является предметом коллекционирования.**

Эксперт

Бызов О.И.

