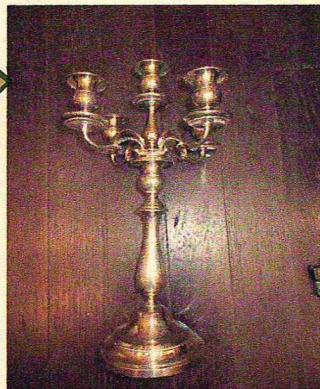


АНТИКВАРНЫЙ ЦЕНТР

г. Екатеринбург

21 июня 2017 г.
№ 21062017/395



Экспертное заключение

Канделябр.

Время изготовления: 1896–1916 гг.

Место изготовления: Московское отделение Берндорфского завода А. Круппа

Материалы и техника исполнения: металл, гальваносеребрение.

Высота: 49,0 см.

Владелец: частное собрание.

На экспертизу представлен канделябр – настольный осветительный прибор в виде большого подсвечника на несколько свечей, с пятью свещниками, расходящимися в стороны от основного стержня. Канделябр составной и может выполнять функцию подсвечника.

На основании имеется гравированная владельческая монограмма “АТ”.

Канделябр изготовлен на Берндорфском металлическом заводе, специализировавшемся на производстве столовых приборов и предметов сервировки стола из мельхиора и серебра. Предприятие основано в Эссене в 1810 году Фридрихом Круппом (ум. в 1826 г.). Его дела продолжили три сына, самым известным стал Альфред, прозванный “пушечным королем”. Артур Крупп в 1896 году открыл московское отделение завода. Оптовый склад и само предприятие располагались в Николо-Воробинском переулке, а розничный магазин – на Кузнецком мосту, в доме Захарьина. Продукция Круппа, расходящаяся из Москвы по всей России, продавалась также на Нижегородской ярмарке и во всех лучших хозяйственных и ювелирных магазинах крупных городов. Наиболее выгодными и крупными заказчиками нового московского производства стали фешенебельные гостиницы, официальные учреждения, железнодорожные и пароходные компании. По объему производства московское предприятие было довольно крупным и насчитывало около ста человек. Московское отделение Берндорфского завода в 1916 году было закрыто.

**Канделябр является предметом антиквариата
и обладает коллекционной ценностью.**

Эксперт
по культурным ценностям

Бызов О.И.

