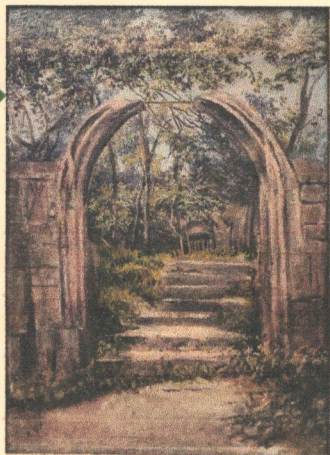


# АНТИКВАРНЫЙ ЦЕНТР

г. Екатеринбург

18 июля 2022 г.  
ОИ/007353



## Экспертное заключение “Монастырский садик”.

*Автор: неизвестный художник*

*Время изготовления: начало XX века.*

*Место изготовления: Европа.*

*Материалы и техника  
исполнения: картон, масло.*

*Размер: 30,7x21,7 см.*

*Владелец: частное собрание.*

На переднем плане летнего пейзажа арочный портал со следами разрушения сверху, слева и справа фрагменты каменного забора. Несколько, заросших травой, ступеней ведет в сад, засаженный деревьями и кустами. В глубине сада с высокими деревьями виднеются очертания ротонды.

Авторская подпись отсутствует.

Судя по сопроводительной надписи на немецком (“Klosterhof in Ne...”) на обороте картины, можно предположить, что это монастырский сад где-то в Германии, Австрии или Швейцарии. Традиция монастырских садов в этих странах насчитывает более тысячи лет. Первые приусадебные хозяйства появились с распространением в Европе монастырей в эпоху Средневековья. Так монахи выращивали все необходимое для жизни. В сохранившейся до наших дней инструкции “Капитулярий о поместьях” по управлению королевскими угодьями, в том числе и монастырскими, Карл Великий предписывает возделывание более 70 видов полезных злаков, растений и деревьев.

Рисунок, приемы изображения, палитра, полностью соответствует принципам живописи начала XX века.

По состоянию живописных материалов время создания картины не противоречит указанной датировке.

Работа выполнена на профессиональном уровне и представляет интерес для частных собраний.

**Произведение является предметом антиквариата и обладает  
коллекционной ценностью.**

Эксперт

Бызов О.И.

