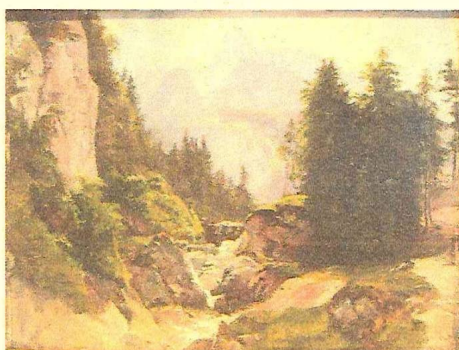


АНТИКВАРНЫЙ ЦЕНТР

г. Екатеринбург

1 мая 2015 г.
ОИ/005182



Экспертное заключение

**Горный пейзаж
(Веттернхорн).**

Автор: Joseph Schoyerer.

Время исполнения:

Последняя четверть XIX в.

Техника исполнения:

холст, масло.

Размер картины:

31×41,5 см.

*Владелец: частное
собрание.*

На картине изображен горный пейзаж с водопадом. Представленный на картине ландшафт в целом совпадает с местностью долины Райхенбахталь в Бернских Альпах, близ горы Веттернхорн.

Веттерхорн (нем. Wetterhorn) — гора в Бернских Альпах, Швейцария, недалеко от Гриндельвальда (нем. Grindelwald) и Розенлауи (нем. Rosenlauri)

На подрамнике имеется подпись: «Joseph Schoyerer pinxt.».

Манера начертания подписи не противоречит автографам художника на других произведениях.

Использованные в картине материалы соответствуют времени её создания.

Композиция, мотив картины, общий колорит и приемы изображения соответствуют принципам живописи указанного автора.

Joseph Schoyerer (1844 Berching/Oberpfalz - 1923 München) – немецкий художник, пейзажист.

Изначально изучал юриспруденцию, и практиковался по специальности.

Позже он обратился к живописи и был учеником Карла Миллнера. Он предпринимал многочисленные путешествия в Тироль и Италию, где он писал шахты в Silberleithe при Bibewier.

Некоторые картины находятся в городской галереи, в Lenbachhaus.

15 июля 1923 он умер в Мюнхене.

**Картина является предметом антиквариата и обладает
коллекционной ценностью.**

Эксперт

Бызов О.И.

