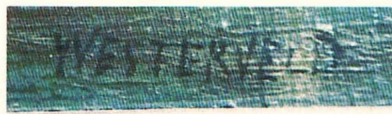


# АНТИКВАРНЫЙ ЦЕНТР

г. Екатеринбург

17 сентября 2022 г.  
№17092022/1817



## Экспертное заключение

**На морском берегу.**

*Автор: Westerveld*

*Время создания: 1900-е годы.*

*Место создания: Европа.*

*Материалы и техника*

*исполнения: дерево, масло.*

*Размер: 29,6x37,4 см.*

*Владелец: частное собрание.*

Произведение имеет прямоугольный формат, композиция горизонтальная.

На картине изображен морской берег, на котором женщины и дети встречают рыбаков, приплывающих на судах. Вдали на горизонте на фоне высокого облачного неба виднеются парусники. Судя по глубоким теням на поверхности воды, темным силуэтам людей и серому небу с опускающимся солнцем на картине изображен вечер.

Справа внизу на картине авторская подпись: "Westerveld".

Подпись полностью соотносится с красочным слоем произведения, что дает возможность считать ее подлинной.

Исходя из состояния живописных материалов исследуемой картины, наиболее вероятным временем ее создания 1900-ые годы. Стилистика и манера исполнения также соотносится с художественной практикой того времени.

**Robert Westerveld** 1876 – 1947.

Американский художник.

Живописец, график.

Работа выполнена на профессиональном уровне и представляет интерес для частных собраний.

**Произведение является предметом антиквариата и обладает коллекционной ценностью.**

Эксперт

Бызов О.И.

