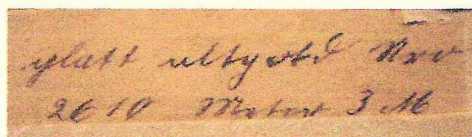
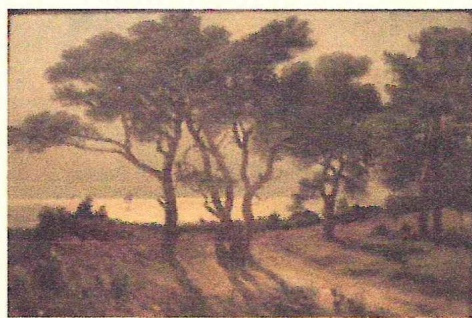


# АНТИКВАРНЫЙ ЦЕНТР

г. Екатеринбург

3 февраля 2014г.

ОИ/004230



## Экспертное заключение

**«Сосны на фоне моря».**

**Автор: неизвестный художник.**

**Время исполнения: начало XX в.**

**Место исполнения: Европа.**

**Материалы и техника исполнения: картон; масло.**

**Размер: 39,5×54,5 см.**

**Владелец: частное собрание.**

На картине изображены раскидистые сосновые деревья на фоне моря, освещенные лучами послеобеденного солнца. На сияющей глади моря виднеются парусники. Справа, в тени деревьев две человеческие фигуры. Мотив произведения можно соотнести с традициями немецкого пейзажа середины XIX в.

Сосны, освещенные солнцем, придают картине эффектное романтическое восприятие, характерное для немецких художников-пейзажистов первой половины XIX в. (К.-Д. Фридрих, И.-Х. Рихтер, К. Ротман, Й. А. Кох), на которых явно ориентировался автор.

Живопись выполнена профессиональным мастером. Автор знаком с принципами классической живописи.

Представленная на экспертизу работа может считаться оригинальным произведением, обладающим самостоятельным выразительным языком и живописным решением.

На обороте, справа внизу присутствует надпись чернилами (трудночитаема).

Пейзаж выполнен в технике масляной живописи. По состоянию материалов, по стилистическим признакам и манере исполнения можно утверждать, что представленная на экспертизу картина не противоречит указанной датировке -

**Пейзаж является предметом антиквариата и обладает коллекционной ценностью.**

Эксперт

Бызов О.И.

