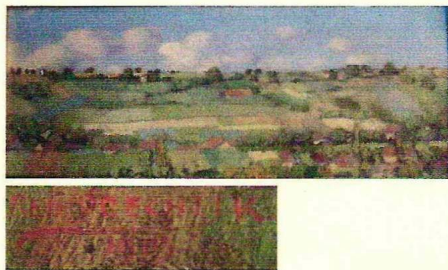


АНТИКВАРНЫЙ ЦЕНТР

г. Екатеринбург

20 июля 2012г.
ОИ/002947



Экспертное заключение

Сельский пейзаж.

Автор: неизвестный чешский(?) художник.

Время исполнения: 1919 г.

Материалы и техника исполнения: картон, масло.

Размер: 17,3×39,0 см.

Владелец: частное собрание.

Внизу слева подпись и датировка: «Rei. Prechtjk 1919».
Подпись имеет общий с живописью характер старения.

Подобные пейзажи были стали встречаться, начиная со второй половины 1910-х гг., когда набравшее силу и ставшее популярным авангардное искусство с его современными течениями (кубизм, футуризм, экспрессионизм и др.) начали оказывать влияние на реалистическое искусство, благодаря чему многие художники решились писать реалистические пейзажи в стилизованной манере. Например, в представленной работе автор изображает реалистический пейзаж различными цветовыми плоскостями и пятнами, передавая, таким образом, общее настроение ландшафта, не вдаваясь в детали, из которых состоит пейзажное пространство.

Стилистика и манера исполнения также соотносятся с художественной практикой европейской живописи того времени.

Работа выполнена на профессиональном уровне и представляет интерес для частных собраний.

Произведение является предметом антиквариата и обладает коллекционной ценностью.

Эксперт

Бызов О.И.

