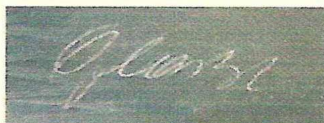
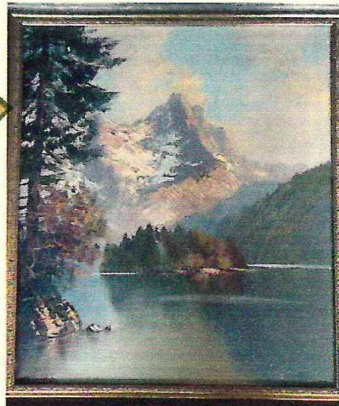


АНТИКВАРНЫЙ ЦЕНТР

г. Екатеринбург

30 апреля 2020 г.
№ 30042020/1330



Экспертное заключение “Высокогорное озеро”.

Автор: Н. Glasl.

Время создания:

третья четверть XX века.

Место создания: Австрия.

Материалы и техника исполнения:

холст, масло.

Размер: 50,0x40,0 см.

Владелец: частное собрание.

На картине изображен летний пейзаж с горным озером. Вдоль берега расстилается лес с высокими деревьями. На заднем плане горная вершина, частично покрытая снегом. Небо по-летнему яркое с легкими расплывчатыми облаками.

Справа внизу на картине авторская подпись: “Glasl”.

Анализ соотношения подписи с красочным слоем позволяет считать её подлинной.

Приемы изображения, композиция, оригинальная техника исполнения работы соответствует особенностям живописи Н. Glasl.

Состояние и характер живописных материалов позволяет датировать произведение третьей четвертью XX века.

Работа выполнена на профессиональном уровне и представляет интерес для частных собраний.

На оборотной стороне этикетка:

Original Oelgemalde

Kunstmaler: glasl

Motiv: Erbsec m. Zugsfitre.

Helmut Glasl p. 1930.

Австрийский художник. Живописец.

Пейзажист.

**Произведение является предметом
антиквариата и обладает коллекционной
ценностью.**

Эксперт
по культурным ценностям

