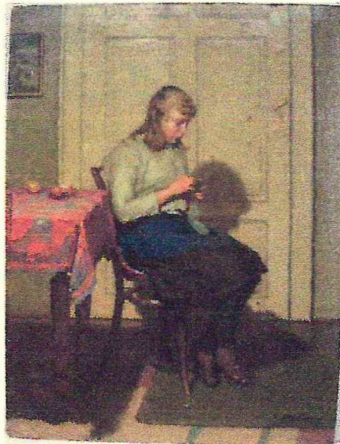


АНТИКВАРНЫЙ ЦЕНТР

г. Екатеринбург

11 июля 2014 г.
ОИ/004563



Экспертное заключение

«Вышивающая».

Автор: F. Klotzmann.

Время исполнения: 1923 г.

Техника исполнения: холст на картоне, масло.

Размер: 49×34,5 см.

Владелец: частное собрание.

На экспертизу представлен портрет молодой девушки сидящей на стуле и вышивающей.

Справа внизу авторская подпись: «F. Klotzmann».

На обороте картины приклеена газетная вырезка «Новости Висбадена» за 1940 г., сообщающая о художественной выставке «Дни Вены в Висбадене», в которой принимал участие данный автор. На обороте также наклейка с названием работы и датировкой - 1923 г.

Поскольку портретируемая находится в комнате обжитого повседневного пространства, где отсутствует какая-либо сюжетная линия, то, можно сказать, что данное произведение могло бы относиться к бытовому жанру.

Бытовой жанр — жанр изобразительного искусства, посвящённый повседневной частной и общественной жизни, обычно современной художнику. К бытовому жанру относятся бытовая (жанровая) живопись, графика и скульптура, преимущественно небольших размеров. Расцвет бытового жанра Нового времени связан с ростом демократических и реалистических художественных тенденций, с обращением художников к народной жизни и трудовой деятельности простых людей.

Использованные в картине материалы соответствуют указанному времени её создания.

Манера письма соотносится с практикой европейской живописи в указанный период времени.

Работа выполнена на высоком профессиональном уровне и представляет интерес для частных собраний.

Портрет является произведением искусства и обладает коллекционной ценностью.

Эксперт

Бызов О.И.

