

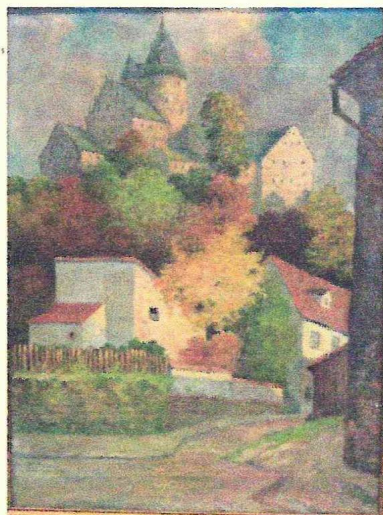


АНТИКВАРНЫЙ ЦЕНТР

г. Екатеринбург

30 августа 2015 г.

ОИ/005426



Экспертное заключение

«Замок Шварценберг»

Автор: К. Нирре.

Время исполнения: 1957 г.

Техника исполнения:

холст; масло.

Размер картины: 48,5×33 см.

Владелец: частное собрание

На картине изображен вид на вершины средневекового замка с городской дороги.

Слева внизу надпись чернилами: «К. Нирре 1957 Schwarzenberg».

Судя по художественным признакам и состоянию материалов,

время написания картины не противоречит указанной датировке.

Работа выполнена на профессиональном уровне и

представляет интерес для частных собраний.

Замок Шварценберг - является средневековым укреплением уездного города Шварценберг в Саксонии.

Замок был основан, вероятно, в XII-м веке в качестве укреплений и стало отправной точкой для колонизации Шварценбергами окрестностей города. Бывший замок получил свой нынешний вид после преобразования в охотничий замок в 1555-1558 курфюрста Саксонии.

В самом замке с 1954 года находится музей города Шварценберг. С 1957 года в музее работает постоянная экспозиция, посвященная рудногорскому железу и изделиям из него. В 1977 году экспозиция была значительно расширена и превратилась в «Музей рудногорского железа и олова». Помимо него в замке работают выставки, посвященные истории города и замка, а также музей кружевоплетения.

Произведение является предметом антиквариата и обладает коллекционной ценностью.

Эксперт

Бызов О.И.

