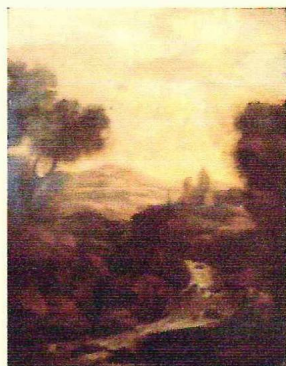


# АНТИКВАРНЫЙ ЦЕНТР

г. Екатеринбург

2 апреля 2011г.  
ОИ/001769



## Экспертное заключение

«Пейзаж с путниками»

*Автор: неизвестный немецкий художник.*

*Время исполнения: XVIIIв.*

*Техника исполнения: дерево, шпонки  
врезные сквозные; масло.*

*Размер: 48,0×34,0 см.*

*Владелец: частное собрание*

На картине изображен типичный немецкий пейзаж периода XVIII века, «оживленный» стаффажными фигурами людей на переднем плане.

В данной работе преобладают принципы изображения пейзажа «голландского» типа. Тип голландского пейзажа отличается отсутствием, какой бы то ни было эффектности и декоративности, стремлением к изображению натуралистичности окружающего пространства, часто сопровождаемого изображением стаффажа, либо жанровой сцены, на фоне отдельно взятой местности.

В связи с разделённостью немецких земель и отсутствием общности немецкой культуры и искусства в период XVII-XVIII веков единственными отличиями немецкой школы живописи в изображении пейзажа голландского типа были только лишь: ландшафты характерные для немецких земель и внешний вид людей (одежда) присутствующих на картине при изображении стаффажа.

На обороте имеется бумажная наклейка магазина художественных принадлежностей и материалов «W. Koller & Comp.» в Вене. Также имеется владельческий штамп: «Emil Plesko München 82 Barrer-Strasse 82».

Использованные в картине материалы соответствуют указанному времени её создания.

Работа выполнена на высоком профессиональном уровне и представляет интерес для частных собраний.

**Произведение является предметом антиквариата и  
обладает коллекционной ценностью.**

Эксперт

Бызов О.И.

