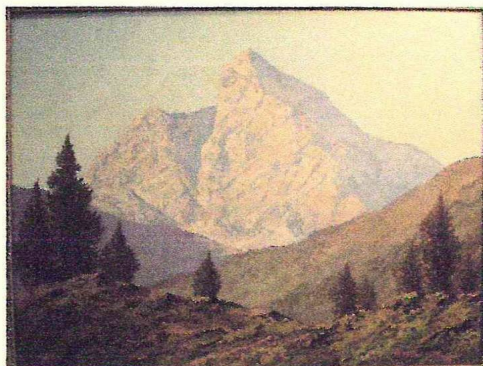


АНТИКВАРНЫЙ ЦЕНТР

г. Екатеринбург

21 ноября 2014 г.
ОИ/004822



Экспертное заключение

Ольперер.

Автор: Р. Harrar.

Время исполнения:

1950-1960-е гг.

Техника исполнения:

оргалит, масло.

Размер картины:

50×60 см.

Владелец: частное собрание.



На картине представлен типичный горный пейзаж, средней климатической полосы, написанный в академической, немного стандартизированной манере, характерной для европейских художников периода середины – второй половины XX в.

Справа внизу подпись: «Р. Harrar».

Судя по композиции и уровню живописной проработки можно предположить, что автор получил специальное художественное образование, и писал аналогичные пейзажи.

На обороте надпись карандашом: «Olperer (Alpen...tel)».

Ольперер – вершина в австрийских Альпах, неподалеку от Иннсбрука. Высота – 3476 м.

Большинство пейзажей такого типа обладали привычными устоявшимися композиционными решениями и сдержанной, умиротворяющей цветовой тональностью.

Состояние материалов исследуемой работы не противоречит указанному времени её создания.

Работа выполнена на профессиональном уровне и представляет интерес для частных собраний.

Картина является произведением искусства и обладает коллекционной ценностью.

Эксперт

Бызов О.И.

