

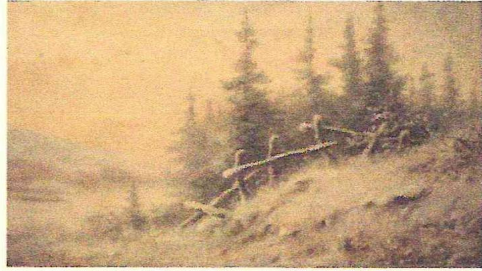


АНТИКВАРНЫЙ ЦЕНТР

г. Екатеринбург

29 февраля 2016 г.

ОИ/005785



Экспертное заключение

«Зимний пейзаж»

Автор: J.H. Brenner

Время исполнения: 1892 г.

Материалы и техника исполнения: холст, масло.

Размеры: 18,0×27,0 см.

Владелец: частное собрание



Слева внизу авторская подпись и дата: "J.H. Brenner 1892". Характер старения подписи на произведении аналогичен старению красочного слоя.

Композиция, приемы изображения, красочная палитра соотносятся с принципами живописи известного американского пейзажиста немецкого происхождения Карла Кристиана Бреннера в указанный период времени, что говорит о явном заимствовании приемов творчества К.Х. Бреннера. Представленная работа по композиции и стилистике живописной манеры соотносится с аналогами работ К.Х. Бреннера хранящихся в музейных и частных собраниях.

Carl Christian Brenner (10 августа 1838- 22 июля 1888) – родился в г. Лаутереккен, Королевство Бавария (в настоящее время р-н Kusel в земле Рейнланд-Пфальц). Учился в государственной школе с 6 до 14 лет, где был признан его художественный талант. Его учителя отправили прошение на имя короля Людвига I с просьбой разрешить мальчику обучаться в знаменитой Мюнхенской Академии художеств. Отец Бреннера не дал согласия, так как планировал обучить сына стекольному делу. В 1853 г. семья Бреннер эмигрировала в США. Сперва жили в Новом Орлеане, а затем в переехали в Луисвилле, штат Кентукки. Зимой 1853-54 гг. Бреннер нашел работу стекольщика, маляра и призвание художника.

В 1863 г. Карл Бреннер был заказан массонами Луисвилля рисовать панорамы Гражданской войны. К 1867 году, его студия, расположилась на 103 West Jefferson Street в Луисвилле. Он стал профессиональным художником 1871, продавая свои пейзажи на Парк Cherokee . В своей жизни, Бреннер считался величайшим из ныне живущих художников Кентукки. Он был одним из группы Луисвилльских художников, известных как "Tonalists".

Работы Бреннера были выставлены в Луисвилле на промышленной выставке в 1873 году и в Пенсильвании в Академии изящных искусств в 1876. Один из его самых известных картин является «Водопад реки Камберленд, Уитли Каунти, штат Кентукки», выполненная в 1881-82. Бреннер стал членом Национальной академии дизайна в 1877 году и оставался активным до 1886 года. Его работы собраны на всей территории Соединенных Штатов, в том числе Коркоран галерея искусств в Вашингтоне, округ Колумбия и Speed Art Museum в Луисвилле.

Бреннер женился на Анне Стекло в 1864 году; у них было шестеро детей, из которых Карл-младший (1865-1929) также стал художником. Бреннер умер в Луисвилле 22 июля 1888 года и был похоронен на кладбище Сент-Луиса.

Можно предположить, что представленная на экспертизу, работа принадлежит кисти Карлоса Бреннера –младшего (1865-1929 гг), сына Карла Христиана Бреннера. Бреннер-младший изучал искусство в Германии, и, возможно, во Франции, в 1880-х и 1890-х гг. Работа выполнена на высоком профессиональном уровне и представляет интерес для частных собраний.

Произведение является предметом антиквариата и обладает коллекционной ценностью.

Эксперт

Бызов О.И.

