

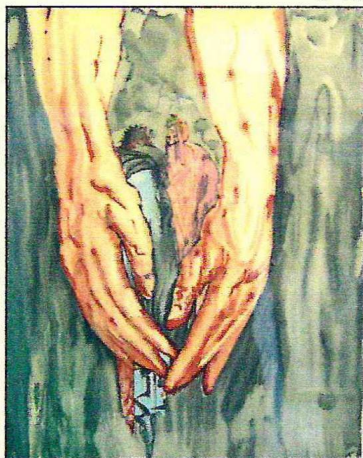
АНТИКВАРНЫЙ ЦЕНТР

г. Екатеринбург

19 августа 2009 г.

Экспертное заключение

Лист «Данте и Вергилий в руках Антея» из серии иллюстраций к «Божественной комедии» Данте Алигьери



Материал: бумага

Техника исполнения: ксилография, доработка акварелью

Автор: Сальвадор Дали (Salvador Dalí)

Время исполнения: 1960-1963 гг.

Место исполнения: Париж, Франция

Издательство: Les Heures Claires

Размеры: 33 x 26,2 см

Владелец: частное собрание

Сохранность отличная.

Представленная графическая работа «Данте и Вергилий в руках Антея» иллюстрирует 31 песнь части «Ад» «Божественной комедии» Данте Алигьери. Лист выполнен в технике ксилографии – особого вида гравюры по дереву, позволяющего добиться передачи тончайших штрихов и оттенков, и доработан акварелью.

В 1951 итальянское правительство обратилось к Дали с просьбой создать иллюстрации для специального издания «Божественной комедии», приуроченного к 700-летию со дня рождения великого писателя. Художник выполнил 100 листов: по листу на каждую песню, включая вводную. Оттиски выполнялись в Париже, в период с 1959 по 1963 гг.

Провенанс: Maecenas Sammlung; Dorotheum.

Выставки: Luxemburg (1998); Grevenbroich (1999), Oldenburg (2003).

Литература: Foret (1960); Wünsche/Tuchel (1982), Nr. 16; Morse/Kropf (1985); Michler/Löpsinger (1995), Nr. 28 mit Abb.; Göller (1999); Seite 70-71, Nr. 16 mit Abb.; Maier-Preusker (1999), Seite 8, Nr. 28; Everling (2002), Bild 32; Maier-Preusker (2003), Nr. 46 mit Abb.

Состояние материала не противоречит указанной датировке.

Графическая работа «Данте и Вергилий в руках Антея»

Сальвадора Дали является предметом антиквариата

и обладает коллекционной ценностью.

Сотрудник отдела экспертизы

«Антикварного центра»

Искусствовед

Зуйкова Д. В.

