

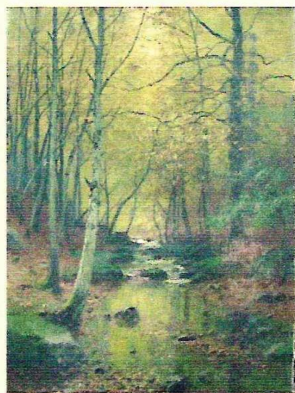


АНТИКВАРНЫЙ ЦЕНТР

г. Екатеринбург

30 августа 2012г.

ОИ/003059



Экспертное заключение

«Ручей в осеннем лесу».

Автор: Konrad Alexander Müller-Kurzweley.

Время исполнения: конец XIX – начало

XX вв.

Техника исполнения: холст, масло.

Размер: 100×70 см.

Владелец: частное собрание.

Слева внизу авторская подпись: «Müller-Kurzweley». Авторская подпись полностью соотносится с красочным слоем произведения, что дает возможность считать её подлинной.

Манера начертания авторской подписи соответствует аналогичным автографам художника на других его произведениях.

Мотив картины, приемы изображения, рисунок, композиция, палитра соотносятся с творчеством немецкого пейзажиста Конрада Александра Мюллера-Курцвалли.

Пейзажный мотив ручья посреди покрытых мхом камней

в осеннем лесу многократно повторяется в работах этого автора.

Работа выполнена на высоком профессиональном уровне и представляет интерес для частных собраний.

Konrad Alexander Müller-Kurzweley (Chemnitz 1855 - 1914 Berlin).

Немецкий художник-пейзажист. Он получил известность как влиятельный приверженец натуралистической школы и метода импрессионизма.

Изучив философию, историю и историю искусств в университете Йены в 1881 году он получил диплом доктора философии. Будучи студентом Ханс Фредрик Гуде, в Берлине дал урок мастер-класса по пейзажной живописи. Он учился с 1881 по 1885 год в Берлинской академии искусств. Конрад Александр также получил художественный опыт общаясь с художественной колонией на о.Рюген, Hiddensee, Ahrenshoop (на побережье севера Германии) и Ekensund во Фленсбурге. В 1883 г. он присоединился к Ассоциации художников Берлина, в составе которой он оставался до самой своей смерти.

Вместе с Фридрихом Сталем и Уго Шнар-Альквистом Конрад Александр Мюллер-Курцвалли в 1891 г. сошел в выставочный комитет берлинской Ассоциации художников (Salon 1891). Вместе с Уолтером Лейстиковым, Людвигом фон Гофманом, Александр Конрад с 1892 г. принадлежал к членам-основателям группы «Ассоциация XI». В 1895 по 1896 гг. он был делегатом выставочной комиссии Международной берлинской художественной выставки в Швеции.

К.А. Мюллер-Курцвалли отталкивался от реалистической пейзажной школы французского Барбизона. Природная атмосфера его картин была игрой настроений, было отличительной чертой его картин. Стаффаж он использовал редко.

Как автор Мюллер-Курцвалли имел успех художника-пейзажиста. Его картины, большая часть которых была написана под впечатлением от наблюдений окрестностей Берлина, Швейцарии, побережья Балтийского моря. Их он представлял непрерывно с 1883 г. на выставках Берлинского Салона.

Большая часть его работ была уничтожена в результате бомбардировок в Берлине во время Второй мировой войны. Картины Александра Конрада Мюллера-Курцвалли сейчас находятся в музеях Праги, Риги, Кенигсберга и Бреслау.

Произведение является предметом антиквариата и обладает коллекционной ценностью.

Эксперт

Бызов О.И.

