

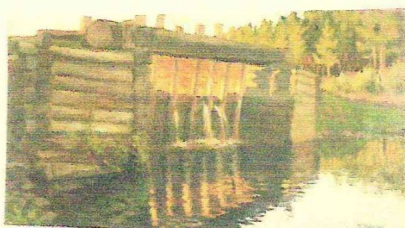


АНТИКВАРНЫЙ ЦЕНТР

г. Екатеринбург

11 апреля 2012г.

ОИ/002751



Экспертное заключение

«Старая плотина»

Автор: И.К. Слюсарев.

Время исполнения: 1920-е гг.

Техника исполнения: картон, масло.

Размер картины: 39,2×73,7 см.

Владелец: частное собрание.

Произведение, представленное на экспертизу, характерно для творчества И.К. Слюсарева 1920-х гг., когда художник увлекался изображением переходных состояний природы, насыщенных яркими световыми эффектами.

Композиция, приемы изображения, красочная палитра соответствуют принципам живописи художника в 1920-х годах.

Состояние материалов и живописная манера автора указывает на то, что произведение подлинное и принадлежит кисти уральского пейзажиста И.К.

Слюсарева. В правом нижнем углу подпись: «И.Слюсарев». На обороте присутствует надпись: «Старая плотина 1910-11г.», что, однако, противоречит манере письма художника в указанный период времени.

Работа выполнена на профессиональном уровне и представляет интерес для частных собраний.

Слюсарев Иван Кириллович (1886-1962) - живописец-пейзажист, график. Учился у Л.В. Туржанского, затем в Екатеринбургской художественно-промышленной школе (1903-1907), после чего был преподавателем рисования в екатеринбургских школах. Человек необычайного трудолюбия, он сделал очень много для развития искусства живописи на Урале, по существу, стал одним из создателей школы уральских пейзажистов XX века.

Создал более 2,5 тысяч этюдов и картин. Его произведения представлены в музеях и частных собраниях: Москвы, Перми, Тюмени, Челябинска, Екатеринбурга и за рубежом. Среди его учеников: О. Бернгард, В. Зинов, А. Бурак.

Произведение является предметом антиквариата и обладает коллекционной ценностью.

Эксперт

Бызов О.И.

