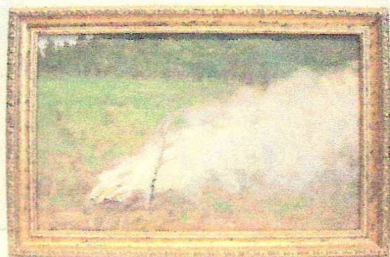


АНТИКВАРНЫЙ ЦЕНТР

г. Екатеринбург

14 мая 2015 г.
ОИ/005205



Экспертное заключение
На экспертизу представлен
этуд «Костер».
Автор: *И.К. Слюсарев.*
Время написания: 1930-е гг.
Материалы и техника
написания:
бумага, масло.
Размер: 23,0х34,0 см.
Владелец: частное собрание.

Этуд, представленный на экспертизу, характерен для творчества И.К. Слюсарева в 1930-е гг.

На обороте надпись, сделанная дочерью художника Татьяной Ивановной Слюсаревой "1982 год г.Свердловск" "1930-е г." Этуд хранился в собрании Т.И. Слюсаревой.

Композиция, приемы изображения, красочная палитра соответствуют принципам живописи художника в указанный период времени.

Состояние материалов и живописная манера автора указывает на то, что произведение подлинное и принадлежит кисти уральского пейзажиста И.К. Слюсарева.

Работа выполнена на профессиональном уровне и представляет интерес для частных собраний.

Слюсарев Иван Кириллович (1886–1962) – живописец-пейзажист, график. Учился у Л.В. Туржанского, затем в Екатеринбургской художественно-промышленной школе (1903–1907), после чего был преподавателем рисования в екатеринбургских школах. Человек необычайного трудолюбия, он сделал очень много для развития искусства живописи на Урале, по существу, стал одним из создателей школы уральских пейзажистов XX века.

Создал более 2,5 тысяч этюдов и картин. Его произведения представлены в музеях и частных собраниях: Москвы, Перми, Тюмени, Челябинска, Екатеринбурга и за рубежом. Среди его учеников: О.Бернгарт, В.Зинов, А.Бурак.

Этуд является предметом антиквариата и обладает коллекционной ценностью.

Эксперт

Бызов О.И.

