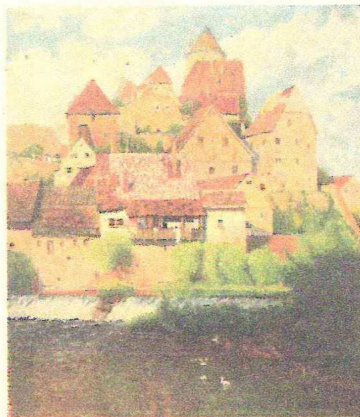


АНТИКВАРНЫЙ ЦЕНТР

г. Екатеринбург

17 июня 2015г.
ОИ/005286



Экспертное заключение

«Вид на городскую плотину».

Автор: E.Sporket

Место исполнения: Европа.

Время исполнения:

1-я половина XX в.

Техника исполнения: холст, масло.

Размер: 49,5×39,0 см.

Владелец: частное собрание.

На экспертизу представлен типичный для многих старинных городков Европы романтический городской пейзаж с видом на небольшую плотину. Картина наполнена солнечным светом и воздухом.

Справа внизу подпись автора: «E. Sporket»
Подпись соответствует характеру старения красочного слоя.

Состояние живописных материалов исследуемой работы не противоречит указанному времени её создания.

Работа выполнена на высоком профессиональном уровне и представляет интерес для частных собраний.

В европейском искусстве предпосылки для формирования пейзажа как самостоятельного жанра складываются в эпоху Возрождения. В XVII и XVIII вв. распространяется пейзаж, с топографической точностью воспроизводящий виды отдельных местностей и особенно городов. Замечательными мастерами топографически точных городских видов — ведут были итальянцы Каналетто и Б. Беллотто. В первой половине XIX в. в живописи романтизма пробуждается интерес к передаче различных состояний природы, своеобразию национального пейзажа, проблемам пленэра. Пленэрная живопись, интерес к изменчивой световоздушной среде ярко проявились в творчестве мастеров импрессионизма. Они «портретировали» не только сельскую, но и городскую среду, создали многогранный и динамичный образ современного города

Картина является предметом антиквариата и обладает коллекционной ценностью.

Эксперт

Бызов О.И.

