

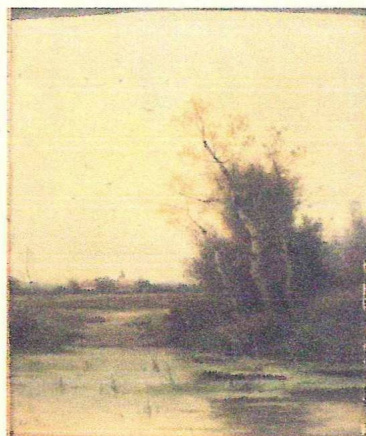


АНТИКВАРНЫЙ ЦЕНТР

г. Екатеринбург

26 апреля 2015 г.

ОИ/005167



Экспертное заключение

«Птицы над болотом»

Автор: *Eduard Hein*.

Время исполнения: *вторая половина XIX в.*

Техника исполнения: *дерево, масло.*

Размер картины: *35×27 см.*

Владелец: *частное собрание.*

На картине серый день, близящийся к сумеркам. У болотистой местности растут деревья. Вдали видны очертания городка. Над полем летает стая птиц.

Данный мотив неоднократно использовался художником, варьируя детали в повторяющейся композиции.

Слева внизу авторская подпись: «Ed. Hein jr. Pf». Подпись соответствует почерковым признакам автографов художника на других его произведениях и имеет общий с живописью характер старения.

Использованные в картине материалы соответствуют указанному времени её создания.

Композиция, мотив картины, общий колорит и приемы изображения соответствуют принципам живописи дюссельдорфского пейзажиста Эдуарда Хейна.

Подлинность исследуемой картины сомнений не вызывает.

Работа выполнена на высоком профессиональном уровне и представляет интерес для частных собраний.

Eduard Hein (Дюссельдорф 1854-1918)

Живописец, представитель дюссельдорфской школы пейзажной живописи. Пейзажи окрестностей Дюссельдорфа и речных долин составляли основу его творчества.

Произведение является предметом антиквариата и обладает коллекционной ценностью.

Эксперт

Бызов О.И.

