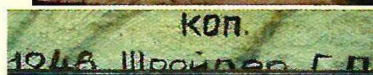
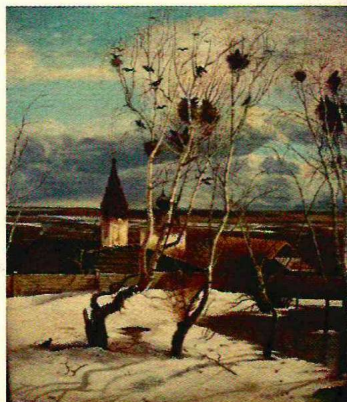


АНТИКВАРНЫЙ ЦЕНТР

г. Екатеринбург

23 апреля 2010г.
ОИ/001264



Экспертное заключение

«Грачи прилетели».

Автор: Г.П. Шройдер.

Время исполнения: 1948г.

Техника исполнения: холст, масло.

Размер картины: 91,0×79,5 см.

Владелец: частное собрание

Картина представляет собой копию со знаменитой работы А.К. Саврасова «Грачи прилетели» (х.,м.; 62×48,5 см.; 1871г.; ГТГ)
Внизу слева: «коп. 1948 Шройдер Г.П.».

Работа выполнена на профессиональном уровне и представляет интерес для частных собраний.

Использованные в работе материалы соответствуют указанному времени исполнения.

САВРАСОВ, АЛЕКСЕЙ КОНДРАТЬЕВИЧ (1830—1897) - художник, выдающийся пейзажист, основоположник символистского «пейзажа настроения» в русской живописи. Родился в Москве 12 (24) мая 1830 в семье мелкого купца. Подростком писал пейзажные картинки на продажу. В 1844 поступил в Московское училище живописи, ваяния и зодчества, окончил его в 1854. Летом 1854 Саврасов работает у Финского залива под Петербургом, а на осенней выставке в Академии художеств показывает две картины, «Вид в окрестностях Ораниенбаума» и «Морской берег в окрестностях Ораниенбаума», за которые ему было присвоено звание академика, а три года спустя - младшего преподавателя перспективной и ландшафтной живописи в родном училище. В 1862 и 1867 побывал во Франции, посетил ряд других западноевропейских стран. В 1870—1875 совершал ежегодные творческие поездки на Волгу. Проживая и работая по большей части в Москве, Саврасов в 1871-1875 г. участвует в экспозициях «Товарищества передвижных художественных выставок», в 1873—1878 — в академических выставках. Его картины также появляются на всемирных выставках — венской 1873 года и парижской 1878 года, а также на всероссийской выставке в Москве в 1882г.

Произведение является предметом антиквариата и обладает коллекционной ценностью.

Эксперт

Бызов О.И.

