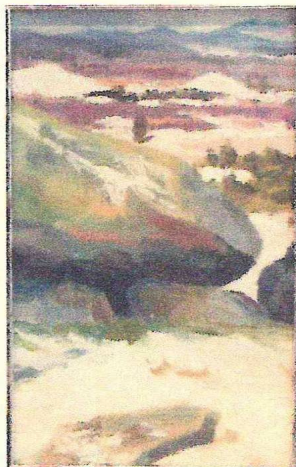


АНТИКВАРНЫЙ ЦЕНТР

г. Екатеринбург

26 августа 2015г.
ОИ/005419



Экспертное заключение Этюд

*Автор: Слюсарев И.К.
Время создания: 1920-е годы.
Техника исполнения: Картон, масло
Размер: 33,0×19,0 см.
Владелец: частное собрание.*

Живопись выполнена профессиональным художником. Этюд хранился в собрании Татьяны Ивановны Слюсаревой, дочери художника. Манера живописи типична для уральского пейзажиста И.К.Слюсарева. таким образом, произведение подлинное, создано в 1920 – х годах Иваном Кирилловичем Слюсаревым, мастером уральского пейзажа. Этюд подобный этому пейзажу, написанном на Южном Урале, находится в частном собрании (картон, масло, 35,4х24,0 см.)

Слюсарев Иван Кириллович (1886-1962) - живописец-пейзажист, график. Учился у Л.В. Туржанского, затем в Екатеринбургской художественно-промышленной школе (1903-1907), после чего был преподавателем рисования в екатеринбургских школах. Человек необычайного трудолюбия, он сделал очень много для развития искусства живописи на Урале, по существу, стал одним из создателей школы уральских пейзажистов XX века.

Создал более 2,5 тысяч этюдов и картин. Его произведения представлены в музеях и частных собраниях: Москвы, Перми, Тюмени, Челябинска, Екатеринбурга и за рубежом. Среди его учеников: О. Бернгард, В. Зинов, А. Бурак.

Этюд является предметом антиквариата и обладает коллекционной ценностью.

Эксперт

Бызов О.И.

