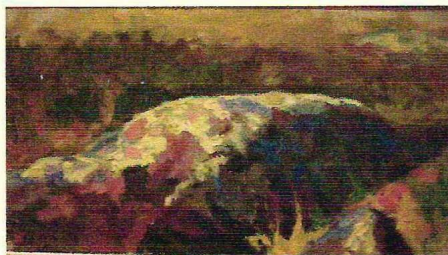


# АНТИКВАРНЫЙ ЦЕНТР

г. Екатеринбург

24 ноября 2011г.  
ОИ/002352



## Экспертное заключение

**Этюд с камнем.**

**Автор: Слюсарев И.К.**

**Время исполнения: 1920-е гг.**

**Техника исполнения: бумага,  
масло.**

**Размер: 18,4×29,2 см.**

**Владелец: частное собрание.**

Представленное на экспертизу живописное произведение характерно для творчества И.К. Слюсарева в 1920-х годах. Композиция, приемы изображения, красочная палитра соответствуют принципам живописи художника в указанный период времени.

Состояние материалов и живописная манера автора указывает на то, что произведение подлинное и принадлежит кисти И.К. Слюсарева.

На обороте сделана надпись синей шариковой ручкой: «Этюд №158». Работа опубликована в альбоме «Живопись. Иван Слюсарев. Екатеринбург, 2006 г.», кат. № 30, стр. 137 (илл.).

Работа экспонировалась на выставке «120 лет со дня рождения И.К. Слюсарева» в Екатеринбургской Галерее Современного Искусства, в июне-июле 2006 г.

Работа выполнена на профессиональном уровне и представляет интерес для частных собраний.

**Слюсарев Иван Кириллович (1886-1962)** - живописец-пейзажист, график. Учился у Л.В. Туржанского, затем в Екатеринбургской художественно-промышленной школе (1903-1907), после чего был преподавателем рисования в екатеринбургских школах. Человек необычайного трудолюбия, он сделал очень много для развития искусства живописи на Урале, по существу, стал одним из создателей школы уральских пейзажистов XX века.

**Этюд является предметом антиквариата и обладает  
коллекционной ценностью.**

Эксперт

Бызов О.И.

