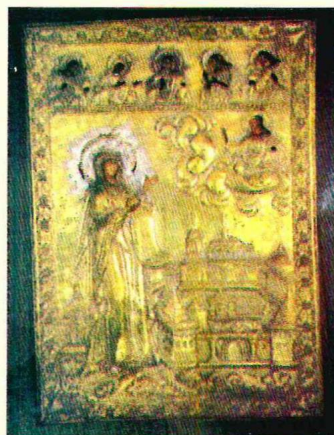


АНТИКВАРНЫЙ ЦЕНТР

г. Екатеринбург

3 января 2021 г.
№ 03012021/1501



Экспертное заключение **Икона Богородица Боголюбская** **(оклад металлический).**

Время создания иконы:

конец XX века.

оклада: **1860-е годы.**

Материалы и техника исполнения иконы: **дерево, шпонки врезные сквозные; левкас, масло, золочение;**

оклад: **медный сплав, штамп, чеканка.**

Размер: **53,5x35,0x6,5 см.**

Владелец: **частное собрание.**

На иконе изображена Богородица Боголюбская на фоне монастыря. Её левая рука простерта в молении. В правой руке Богородицы – развернутый свиток, который она держит за левый край. Монументальная фигура Богородицы обращена к изображенному в облаках Христу, который правой рукой благославляет, а в левой держит Евангелие. На верхнем поле иконы представлен Деисус. На нижнем поле надпись: “Образ Боголюбская Престыя Бцы”.

По преданию, когда князь Андрей Боголюбский вез из Киева в Ростов икону Богородицы Владимирскую ему было видение, и выстроил на этом месте церковь и монастырь в честь Рождества Богородицы. Близ новой церкви и обители Андрей основал свою резиденцию – Боголюбов. В день явления Богородицы князю Андрею – 18 июня / 1 июля – было установлено празднество Боголюбской иконы.

Почитание Боголюбской иконы активизировалось в последней четверти XVII века. В этот период особенно часто создавались ее списки и копии. Именно таким списком-копией является экспертируемая икона.

Живописное изображение на иконе выполнено в технике масляной живописи “под оклад” в конце XX века.

Икона украшена окладом (без клейм), точно повторяющим композицию иконы.

Икона является предметом искусства, оклад предметом антиквариата и коллекционирования.

Эксперт по культурным ценностям
Бызов О.И.

