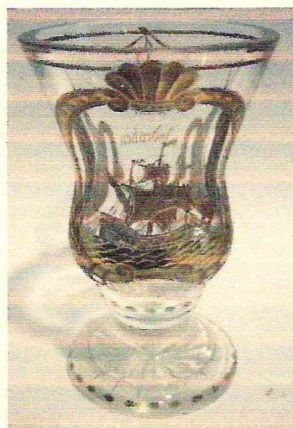


# АНТИКВАРНЫЙ ЦЕНТР

г. Екатеринбург

26 мая 2011г.

ОИ/001891



## Экспертное заключение

### **Памятный кубок.**

*Время изготовления: XXв.*

*Место изготовления: Богемия.*

*Материалы и техника изготовления: стекло, гравировка, золочение.*

*Размеры: 16,2×9,2 см.*

*Владелец: частное собрание.*

На экспертизу представлен кубок для вина украшенный с одной стороны изображением парусного корабля в море заключенного картуш. С обратной стороны – два аиста, склоняющих головы друг напротив друга и надпись между ними: «Zum Andenken» - (нем.) на память.

**Богемия** – историческая область Чехии, в которой около четырех столетий назад появилось производство стеклянной посуды. Сначала местные стеклодувы использовали венецианское стекло, но оно не подходило для резьбы из-за своей непрочности. В итоге мастерами было создано стекло большей плотности и устойчивости.

В начале XVII века чешские мастера нашли способ получения более чистого и прозрачного стекла путем прибавления к поташному стеклу извести. Сосуды из бесцветного прозрачного стекла, более толстого, чем венецианское, стали украшать резным орнаментом - техника, достигшая совершенства еще в XVI веке при декорировке итальянских и немецких сосудов из горного хрусталя. Резьба на стекле, как и горном хрустале, бывала рельефной и углубленной. Кроме резьбы в этот период толстостенное стекло начинают украшать гранением.

Сегодня он считается самым лучшим в мире, национальным достоянием Чехии.

Художественное исполнение и состояние использованных материалов не противоречит указанной датировке.

**Кубок является произведением искусства и обладает коллекционной ценностью.**

Эксперт

Бызов О.И.

