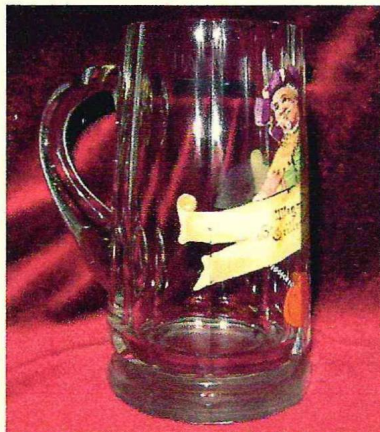


АНТИКВАРНЫЙ ЦЕНТР

г. Екатеринбург

15 сентября 2008 г.

Экспертное заключение Пивная кружка



Материал: стекло бесцветное, эмали
Техника исполнения: гранение, роспись
Время исполнения: конец XIX в.
Место исполнения: Богемия
Высота: 14,4 см
Владелец: частное собрание
Сохранность хорошая.

Пивная кружка граненой конусообразной формы декорирована изображением мужчины в характерном костюме, нанесенным эмалями. На кружке присутствует пометка «0,3 L». Роспись отличается высоким уровнем исполнения и красочностью.

Высококачественное богемское стекло с очень малым процентом содержания оксидов свинца было и остается чистым, прозрачным и сияющим. Наряду с французским и американским стеклом в стиле модерн конца XIX века - начала XX века, чешское стекло в том же стиле принадлежит к самому лучшему, что было создано в мире. Стеклозавод "Й.Лётц" из Клаштерского Млина, удостоенный многих призов на всемирных выставках (например, в Париже в 1900 г.), занимает ведущее место в производстве стекла в стиле модерн. Ключевое значение для достижения успеха чешским стеклом в стиле модерн конца XIX - начала XX века имело сотрудничество стеклозаводов с лучшими художниками. Небывалый расцвет художественное творчество в стиле модерн принесло стеклозаводу "Мозер" в Карловых Варах.

Подобные кружки стоили дорого и были в большинстве своем подарочными, что поддерживало высокую репутацию богемского сувенирного стекла.

Состояние материала не противоречит указанной датировке
Пивная кружка является предметом антиквариата
и обладает коллекционной ценностью.

Сотрудник отдела экспертизы
«Антикварного центра»
Зуйкова Д. В.

