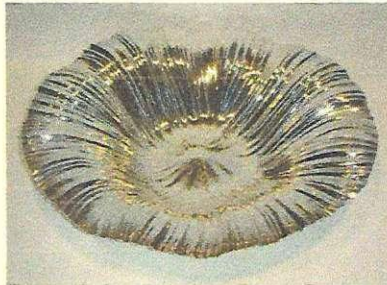


АНТИКВАРНЫЙ ЦЕНТР

г. Екатеринбург

15 марта 2015 г.

ОИ/005047



Экспертное заключение

Ваза «Солнце».

*Время изготовления:
первая половина XX в.*

*Техника изготовления: металл,
штамп, серебрение.*

Размеры: 6,6×29,0 см.

Владелец: частное собрание.

На экспертизу представлена ваза для фруктов с волнистыми краями неправильной формы, лучи от волн которой сходятся в середине. Таким образом, дизайн изделия напоминает собою образ солнечного светила, источающего палящий жар.

На предметах имеется штамп: «W.M.F. EP brass (серебрение медного сплава электрофицированием) Germany» – Вюртембергская металлообрабатывающая фабрика.

Состояние материалов и художественное исполнение изделия, представленного на экспертизу, не противоречит указанной датировке.

Вюртембергская металлообрабатывающая фабрика – основана в 1853г. Даниэлем Штраубом (существует до сегодняшнего дня). Приблизительно к 1900г., эта компания была самым большим в мире производителем и экспортером домашних металлоизделий, главным образом в стилистике Jugendstil, или стиле Ар-нуво. Они являются самыми популярными в течение периода деятельности Альберта Мэйера, скульптора и проектировщика, который был директором Художественной Студии WMF с 1884г. до 1914г. С 1905г. ассортимент продукции изготовленной в стиле модерн значительно расширяется.

В 1880г. эта фабрика слилась с немецкой металлокомпанией и стало известна как Вюртембергская Металлвонфэбрик (Металлообрабатывающая компания). Во время этого периода WMF имел в наличии более чем 3500 работников.

В 1892 г. была разработана специальная техника покрытия серебром столовых изделий, при этом серебро распределялось таким образом, что, в определенных точках столовых приборов, наиболее подверженных износу, покрытие делалось в два раза толще, чем в других местах. Этот процесс был запатентован и используется по сей день. Известные в настоящее время как «Perfect Hard Silver plating» методика используется исключительно WMF.

Под руководством Карла Хугеле (Hugele) компания получила международный статус. На рубеже столетия на заводе в Geislingen-е занято 3000 рабочих. К 1910 году эта цифра уже выросла до 4000, что делает WMF крупнейшей компанией по тем временам. Каталоги продукции были напечатаны на двенадцати языках. Дочерние компании были открыты в Лондоне, Варшаве и Вене. Открылись экспортные рынки. Несмотря на массовое производство, каждый предмет выглядел так, будто бы он был разработан индивидуально.

Ваза является предметом антиквариата и обладает коллекционной ценностью.

Эксперт

Бызов О.И.

