



# АНТИКВАРНЫЙ ЦЕНТР

г. Екатеринбург

6 мая 2018 г.  
ОИ/006683



## Экспертное заключение

**Панно: «Голова мальчика».**

*Время изготовления: 1950-1960-е гг.*

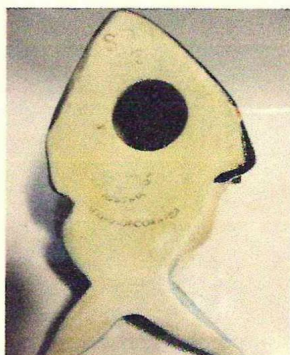
*Место изготовления: Ausführung*

**Keramikwerkstätte Thomasch – Sierndorf**

*Материалы и техника изготовления: фаянс;  
литье, роспись.*

*Высота: 13,0 см.*

*Владелец: частное собрание.*



На экспертизу представлено великолепно смоделированное лицо маленького мальчика в шляпе.

Произведение относится продукции керамической мастерской Keramikwerkstätte Thomasch, Вильгельма Томаша. На обороте имеется клеймо «Thomasch/W/AUSTRIA» периода 1950-х гг.

## **Keramikwerkstätte Thomasch**

Вильгельм Томаш создал в начале 1920-х гг. вместе с другими художниками мастерской Голдшейдера, такими как Dakon, Knörlein, Largoux, Lavergne, Lorenzl, Podany, Schramm и несколькими коллекционерами свою небольшую мастерскую по производству художественной керамики, изготавливая керамические «маски» танцоров, детей, животных и проч. в 1920-х гг. В 1926 г. он приобрел новое помещение в Сирндорфе (Sierndorf), Нижняя Австрия.

Вскоре он начал производить вазы, чашки, кружки и другую аналогичную продукцию, которая тоже выполнялась на высоком художественном уровне.

После окончания Второй Мировой войны производство продолжилось. В составе мастерской присутствовало около 60 сотрудников. Это была одна из самых крупных мастерских в регионе.

Вильгельм Томаш умер в 1965 г. Его жена Анна, сын Хервиг и брат Франц Вогингер оставили производство в 1970 г. и бизнес был закрыт.

**Панно является предметом антиквариата и обладает коллекционной ценностью.**

Эксперт

Бызов О.И.

