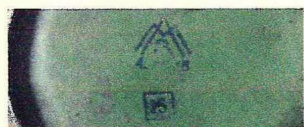
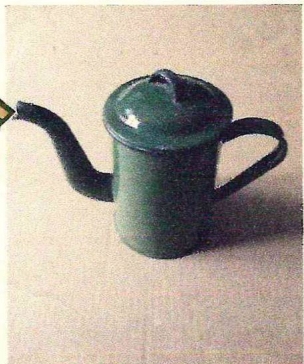


# АНТИКВАРНЫЙ ЦЕНТР

г. Екатеринбург

9 июля 2018 г.  
№ 09072018/773



## Экспертное заключение **Кофейник.**

*Время изготовления: 1960-е гг.*

*Место изготовления: СССР.*

*Материалы и техника исполнения:*  
**сталь, эмаль.**

*Высота: 20,0 см.*

*Владелец: частное собрание.*

Кофейник цилиндрической формы с крышкой. Крышка полусферическая с хватком. Ручка С-образной формы. Носик высокий, сужается к выливу. На донце кофейника штамп Лысьвинского металлургического завода «ЛМЗ».

Предмет изготовлен из углеродистой стали с эмалированным покрытием. Эмалевое покрытие представляет собой стеклокерамику с добавлением экологически безопасных веществ, которое наносится на стальную основу и обжигается в специальных печах при температуре 800–850 °С. Для нанесения «картинок» на изделия используют деколь, которую наклеивают на изделия поверх эмалевого покрытия, затем сушат и обжигают в печах для декора при более низком температурном режиме. Таким образом, обеспечивается стойкость рисунка.

Подобные изделия изготавливались на Лысьвинском заводе эмалированной посуды. Лысьвенский завод эмалированной посуды – это крупнейшее предприятие Уральского региона, вот уже более сто лет работающее на российском рынке. Предприятие основано в 1913 году. На его долю приходится 23,4% от общероссийского объема производства. Продукция завода поставляется в Казахстан, Латвию, Армению, Грузию, Азербайджан и другие страны. Ассортимент завода постоянно обновляется и насчитывает более 100 наименований продукции.

Используемые в работе материалы соответствуют указанному времени создания.

**Кофейник является предметом антиквариата  
и обладает коллекционной ценностью.**

Эксперт  
по культурным ценностям

Бызов О.И.

