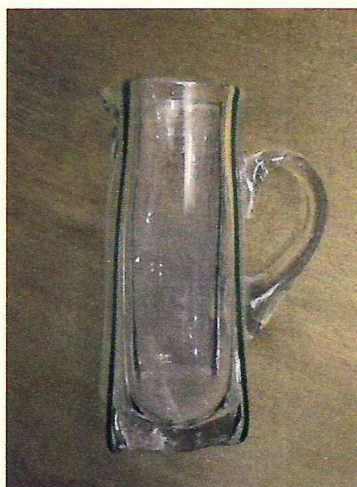


# АНТИКВАРНЫЙ ЦЕНТР

г. Екатеринбург

18 июня 2021 г.

ОИ/007264



## Экспертное заключение

### **Кувшин.**

*Время изготовления: первая четверть XX в.*

*Место изготовления: Богемия*

*Материалы и техника изготовления: бесцветное стекло, литье, гранение*

*Высота: 15,0 см.*

*Владелец: частное собрание.*

На экспертизу представлен четырехгранный кувшин из прозрачного стекла лаконичной формы.

**Богемия** – историческая область Чехии, в которой около четырех столетий назад появилось производство стеклянной посуды. Сначала местные стеклодувы использовали венецианское стекло, но оно не подходило для резьбы из-за своей непрочности. В итоге мастерами было создано стекло большей плотности и устойчивости.

В начале XVII века чешские мастера нашли способ получения более чистого и прозрачного стекла путем прибавления к поташному стеклу извести. Сосуды из бесцветного прозрачного стекла, более толстого, чем венецианское, стали украшать резным орнаментом. Кроме резьбы в этот период толстостенное стекло начинают украшать гранением.

После Первой мировой войны Австро-Венгерская империя пала (1918), 92% стекольной промышленности со всей империи находились в пределах границ новообразованного государства - Чехословакии.

В Железном Броде, в 1920г., была организована первая чешская школа по изготовлению художественного стекла посуды и скульптуры. Её директором был Алоис Метелак (1897-1980). Одним из преподавателей школы был скульптор Ярослав Бричта (1895-1971), гравер и скульптор стекла Ладислав Пфеносил, мозаичист Ольдрих Зак. Позже были организованы и другие фабрики и мастерские в Зеленом броде, Каменичком Шенове и Карловых Варах.

Художественное исполнение предмета и состояние материалов не противоречат указанной датировке.

**Кувшин является предметом антиквариата и обладает коллекционной ценностью.**

Эксперт

Бызов О.И.

