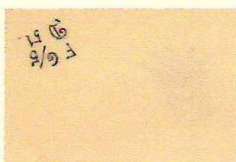
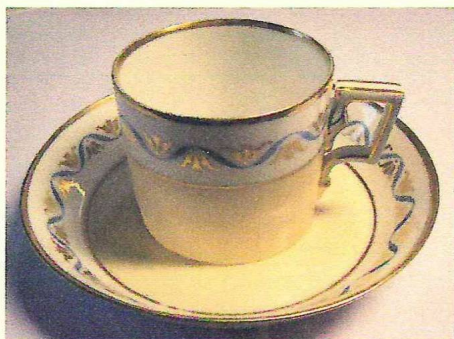


АНТИКВАРНЫЙ ЦЕНТР

г. Екатеринбург

17 сентября 2016 г.

ОИ/006096



Экспертное заключение

Чайная пара «Ваниль»

Время изготовления:

1897-1921 г.(?)

Изготовитель: **Керамический завод Ernst-a Wahliss-a.(?)**

Место изготовления: **Австрия.**

Материалы и техника изготовления:

фарфор; роспись, золочение.

Высота чашки: **6,1 см.**

Размеры блюдца: **13,6×2,7 см.**

Владелец: **частное собрание.**

На экспертизу представлена чайная пара, ванильно-молочного цвета по форме тяготеющая к стилю модерн, с характерной для этого стиля ручкой и росписью. На дне чашечки и блюдца два, повторяющих друг друга клейма, синего цвета с плохо читаемой надписью «Wahliss». Одно из клейм подглазурное, другое лежит «в тесте». А также маркировка: «F 6/5 D-57». Клейма предположительно можно отнести к клеймам, ставившимся на фабрике Alexandra Porcelain Works Ernst Wahliss с 1897 по 1921 г.

Ernst Wahliss Trnovany, Czech Republic (Turn-Teplitz, Bohemia, Austria).

Художественное производство Эрнста Вахлисса было основано в 1863 г. в Трноване, Богемия (Турн-Теплице, Чехия, Австрия). Э. Вахлисс имел магазины в Лондоне и Вене, где продавал кроме своей продукции чешский фарфор.

В 1894 г. Э. Вахлисс купил у Альфреда Штельмахера королевский фарфоровый завод (основан в 1859 в Богемии). Эрнст Вахлисс умер в 1900 году. В 1902 году его сыновья, Ганс и Эрих, выкупили 600 оригинальных форм из бывшей императорской и королевской фарфоровой мануфактуры в Вене и сделали репродукции венского фарфора. В 1905 году его сыновья Ганс и Эрих компания назвали свою компанию по производству художественной керамики Alexandra Porcelain Works Ernst Wahliss. После 1910 г. производство было ориентировано преимущественно на фаянс и майолику. Этот завод был известен своим уникальным дизайном.

В 1921 году завод был объединен в объединенную компанию, United Porcelain Factory AG.

В 1927 г. United Porcelain Factory AG присоединился к ассоциации EPIAG.

В 1934 г. United Porcelain Factory AG был закрыт.

Художественные особенности и состояние материалов предметов, представленных на экспертизу, не противоречат указанной датировке.

Чайная пара является предметом антиквариата и обладает коллекционной ценностью.

Эксперт

Бызов О.И.

