

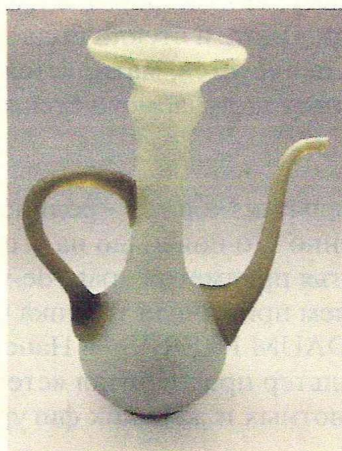


АНТИКВАРНЫЙ ЦЕНТР

г. Екатеринбург

1 августа 2016 г.

ОИ/006016



Экспертное заключение

Кувшин.

Время изготовления: начало XX в.

Место изготовления: Франция.

Материалы и техника изготовления:

цветное стекло; литье.

Размеры: 20,3×12,3×8 см.

Владелец: частное собрание.

На экспертизу представлен кувшин из цветного стекла с длинным изящным носиком, напоминающий по форме восточный кумган. Поверхность стекла матирована, из чего следует заключить, что предмет выполнен в технике «pate-de-verre».

Художественная школа Нанси была создана в 1897 году, в рамках творчества компании, где в едином русле работали свои дизайнеры и граверы. В 1901 году был принят Устав школы Нанси. Эмиль Галле, покровительствуя этой группировке, стал ее президентом.

С 1904 года в компании братьев Даум, последователей школы Нанси, работает художник и техник по стеклу Вальтер Амальрик (Amalric). Он развивает технологию расплавленного стекла - **pate-de-verre**.

Пате-де-верре – «стеклянная паста» – форма заполнялась разноцветной стеклянной крошкой и специальными связующими веществами, запекалась в печи. Считается, что впервые эту технику применил Анри Кро. Техника была известна ещё Древней Греции и Риме, но затем была утрачена. Заново открывший её Анри Кро использовал **pate-de-verre**, напоминающий алебастр, создавал с помощью его рельефы и скульптуры, в неопределенно классическом стиле. После этого открытия, его техникой заинтересовались другие мастера Ар Нуво.

Состояние материалов и художественное исполнение изделия, представленного на экспертизу не противоречат указанной датировке.

Кувшин является предметом антиквариата и представляет коллекционный интерес

Эксперт

Бызов О.И.

