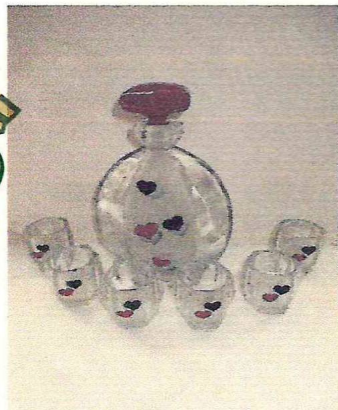




# АНТИКВАРНЫЙ ЦЕНТР

г. Екатеринбург

28 сентября 2018 г.  
№28092018/828



## Экспертное заключение

**Набор для алкогольных напитков  
“Игральные карты”.**

*Время изготовления: 1930-е гг.*

*Место изготовления: Богемия.*

*Материалы и техника  
изготовления:*

**цветное стекло, шлифовка.**

*Высота графина: 20,0 см.*

*Размер стопки: 4,8х4,3 см.*

**Владелец: частное собрание.**

На экспертизу представлен оригинальный набор для алкогольных напитков, состоящий из 6 стопок и одного графина. Художественные формы предметов набора соответствуют стилю Ар-деко.

По своим художественным признакам и качеству обработки материала можно предположить, что набор изготовлен в Богемии.

**Богемия** – историческая область Чехии, в которой около четырех столетий назад появилось производство стеклянной посуды. Сначала местные стеклодувы использовали венецианское стекло, но оно не подходило для резьбы из-за своей непрочности. В итоге мастерами было создано стекло большей плотности и устойчивости.

В конце XVII века в Пруссии, в Потсдаме, алхимик Кункель (1630-1703) находит способ окраски стекла золотом, в результате чего получает великолепное, так называемое “рубиновое” стекло глубокого красного цвета. Несколько тяжеловесные, но всегда оригинальные по форме, изделия из рубинового стекла относятся к лучшим достижениям немецкого стеклоделия.

После Первой мировой войны Австро-Венгерская империя пала (1918), 92% стекольной промышленности со всей империи находились в пределах границ новообразованного государства – Чехословакии.

В Железном Броде, в 1920г., была организована первая чешская школа по изготовлению художественного стекла посуды и скульптуры. Ее директором был Алоис Метелак (1897–1980). Одним из преподавателей школы был скульптор Ярослав Бричта (1895–1971), гравер и скульптор стекла Ладислав Пфеносил, мозаичист Ольдрих Зак. Позже были организованы и другие фабрики и мастерские в Зеленом броде, Каменицком Шенове и Карловых Варах.

Художественное исполнение предметов и состояние материалов не противоречит указанной датировке.

**Набор является предметом антиквариата и имеет  
коллекционное значение.**

Эксперт

Бызов О.И.

