

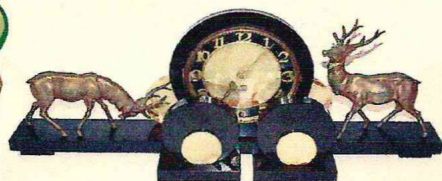
АНТИКВАРНЫЙ ЦЕНТР

г. Екатеринбург

28 сентября 2010 г.

Экспертное заключение Каминные часы

*Материал: шпиагр; мрамор,
оникс; стекло, металл*
*Техника исполнения: литье,
патинирование, штамп, сборка*
Время исполнения: 1920-30-е гг.
Место исполнения: Европа
Высота: 23 см
Основание: 62 x 7 см
Владелец: частное собрание
Сохранность очень хорошая.



Представленные часы (каминные или настольные) выполнены из мрамора в стилистике ар-деко. Основание часов – это продолжная прямоугольная пластина черного мрамора, сами часы – круглый диск из этого же материала, с кругом светло-зеленого контрастного оникса в середине. Композиция часов дополнена двумя одинаковыми декоративными элементами, повторяющими основной мотив оформления. Ансамбль завершается двумя шпиагровыми фигурами оленей по обе стороны циферблата, благородные животные изображены в реалистичной манере.

Подобные мотивы и методы сочетания тяжелых форм благородной каменной породы и легких форм металла были характерны для декоративно-прикладного искусства ар-деко, в соответствии с современными течениями обыгрывающего классические приемы и образы. В целом композиция с часами выполнена на высоком техническом уровне, отличается изысканностью и аристократической тонкостью.

Стилистические особенности позволяют установить, что часы были изготовлены в Европе, в 1920-30-х годах.

Состояние материала не противоречит указанной датировке. Часы являются предметом антиквариата и обладают коллекционной ценностью.

Сотрудник отдела экспертизы
«Антикварного центра»
Искусствовед
Зуйкова Д. В.

