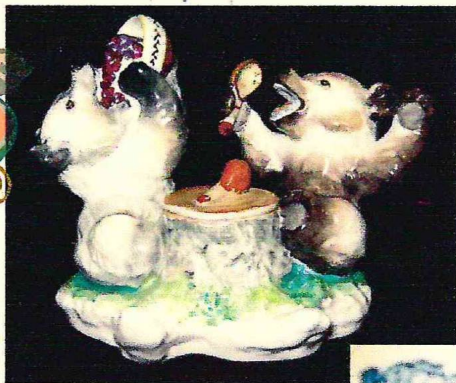


АНТИКВАРНЫЙ ЦЕНТР

г. Екатеринбург

1 августа 2008 г.

Экспертное заключение Чернильница «Медвежата»



Материал: фарфор
Техника исполнения: роспись надглазурная полихромная
Время исполнения: 1950-60-е гг.
Место исполнения: Ленинград
Исполнитель: ЛФЗ
Автор модели: Чарушин Е.И.
Художник: Ризнич.И. И.
Высота: 14,5 см
Владелец: частное собрание
Сохранность хорошая.

На дне предмета есть клеймо ЛФЗ, которое ставили на заводе с 1936 г. (по настоящее время). Изделие опубликовано в каталоге «Художественный фарфор. ЛФЗ», Внешторгиздат, 1960 - е гг.

Чернильница стилизована под двух веселых медвежат с ягодами; выполнена по модели известного графика и художника-анималиста, любителя русских сказок Е. И. Чарушина, отличается яркостью сказочных персонажей, вниманием к передаче образов, проработке деталей и росписи.

Клеймо подлинное. Его наличие, а также стилистические особенности предмета и состояние материалов позволяют установить, что чернильница была изготовлена в 1950-60-е гг. на Ленинградском фарфоровом заводе.

Состояние материала не противоречит указанной датировке. Чернильница является предметом антиквариата и обладает коллекционной ценностью.

Сотрудник отдела экспертизы
«Антикварного центра»
Зуйкова Д. В.

