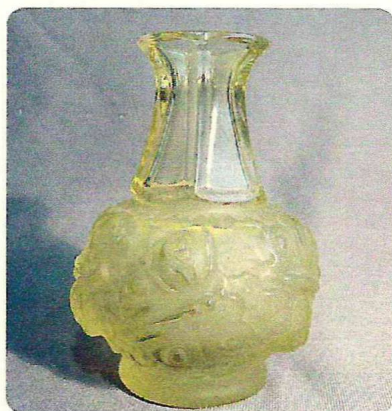


# АНТИКВАРНЫЙ ЦЕНТР

г. Екатеринбург

8 ноября 2008 г.

## Экспертное заключение Вазочка



*Материал: цветное стекло*  
*Техника исполнения: штамп,*  
*илифовка, травление*  
*Время исполнения: конец XIX –*  
*начало XX в.*  
*Место исполнения: Богемия*  
*Высота: 9,3 см*  
*Владелец: частное собрание*  
**Сохранность хорошая.**

Декоративная вазочка небольшого размера выполнена из желтого стекла с использованием «ледяного» эффекта, достигнутого методом травления. Форма грушевидная, с расширением книзу и вытянутым узким горлышком. Поверхность тулова украшена рельефным растительным декором в стиле «модерн» (стиль в искусстве конца XIX в. – нач. XX в., отличается динамикой и текучестью форм, отказом от прямых линий и углов в пользу более естественных, натуральных линий).

Высококачественное богемское стекло с очень малым процентом содержания оксидов свинца было и остается чистым, прозрачным и сияющим. Наряду с французским и американским стеклом в стиле модерн конца XIX века - начала XX века, чешское стекло в том же стиле принадлежит к самому лучшему, что было создано в мире. Стеклозавод «Й.Лётц» из Клаштерского Млина, удостоенный многих призов на всемирных выставках (например, в Париже в 1900 г.), занимает ведущее место в производстве стекла в стиле модерн. Ключевое значение для достижения успеха чешским стеклом в стиле модерн конца XIX - начала XX века имело сотрудничество стеклозаводов с лучшими художниками. Небывалый расцвет художественное творчество в стиле модерн принесло стеклозаводу "Мозер" в Карловых Варах.

**Состояние материала не противоречит указанной датировке.**  
**Вазочка является предметом антиквариата и**  
**обладает высокой коллекционной ценностью.**

Сотрудник отдела экспертизы  
«Антикварного центра»  
Зуйкова Д. В.

