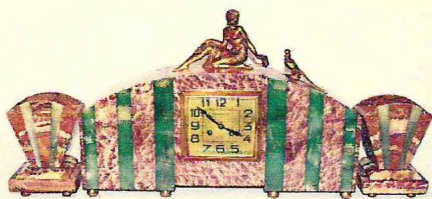


АНТИКВАРНЫЙ ЦЕНТР

г. Екатеринбург

18 сентября 2010 г.

Экспертное заключение Часы «Дама с павлином»



Материал: бронза, металл, стекло, оникс, мрамор
Техника исполнения: литье, патинирование; резьба, шлифовка, полировка; штамп, сборка
Время исполнения: 1920-30-е гг.
Место исполнения: Европа
Размеры часов: 47,5 x 36 x 10,4 см
Размеры ваз: 11,5 x 9,5 x 19 см
Владелец: частное собрание
Сохранность хорошая.

Представленные часы (каминные или настольные) выполнены из мрамора в стилистике ар-деко. Строгие симметричные формы мрамора выдержаны в неоклассической традиции и дополнены эффектными продольными вставками оникса зеленого цвета, которые создают ритм композиции. Часы геометричной правильной формы, округлые сверху, дополнены двумя одинаковыми декоративными вазами, повторяющими основной мотив оформления. Квадратный циферблат золотистого цвета, с арабскими цифрами и двумя стрелками идеально вписывается в центр композиции, между полосками оникса. Ансамбль часов завершается фронтальной скульптурной композицией из золоченой патинированной бронзы, изображающей молодую девушку с восточными чертами лица рядом с экзотическим павлином.

На циферблате присутствует надпись: «Maison Roussy Toulouse», принадлежащая, вероятно, фирме-производителю часовых механизмов.

Подобные мотивы и методы сочетания тяжелых форм благородной каменной породы и легких, летящих линий металла были характерны для декоративно-прикладного искусства ар-деко, в соответствии с современными течениями обыгрывающего классические приемы и образы. В целом композиция с часами выполнена на высоком техническом уровне, отличается изысканностью и аристократической утонченностью.

Стилистические особенности позволяют установить, что часы были изготовлены в Европе, в 1920-30-х годах.

Состояние материала не противоречит указанной датировке. Часы являются предметом антиквариата и обладают коллекционной ценностью.

Сотрудник отдела экспертизы
«Антикварного центра»
Искусствовед
Зуйкова Д. В.

