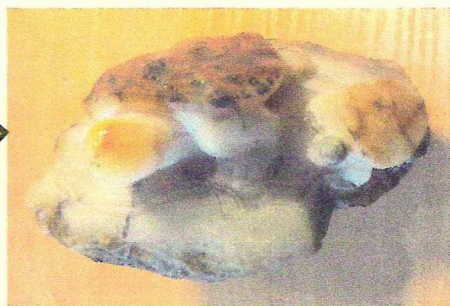


АНТИКВАРНЫЙ ЦЕНТР

г. Екатеринбург

8 июля 2017 г.

ОИ/006426



Экспертное заключение Миниатюрная скульптура «Черепашки»

Время изготовления:

конец XIX в.

Место изготовления: Китай.

Материалы и техника

изготовления: агат; резьба

Размеры: 10,0×12,0×12,0 см.

Владелец: частное собрание

На экспертизу представлена скульптура из агата в виде двух черепах, ползущих друг за другом.

Камнерезные ремесла Китая — разновидность ювелирного дела Китая, связанного с обработкой поделочных камней различного происхождения и окраски. Резьба по камню — один из древнейших видов прикладного искусства Китая. Для резьбы искусные китайские камнерезы использовали яшму, нефрит и близкий ему по расцветке жадеит. А кроме них, еще агат, халцедон, бирюза, горный хрусталь, аметист, коралл и другие камни, которые еще древних мастеров привлекали разнообразием красок, твердостью и звонкостью материала. Если на Западе камень прежде всего ценится за его ровную окраску и прозрачность, китайских мастеров привлекает причудливость естественной расцветки камня, и природная форма. Они-то и вдохновляют китайского мастера на создание самой изысканной композиции. Поэтому, выбирая кусок породы, он долго изучает его форму и направление жилок, стараясь впоследствии использовать каждое пятно и прослойку.

Скорее всего, представленное на экспертизу изображение, имеет исключительно символическое значение в соответствии с традициями фен-шуй.

Черепашка — Во многих культурах древнейший, окруженный особым почетом символ космического порядка: с ней часто связывают начало творения (Мать-Земля) и образ существа, поддерживающего мир (опора). Панцирь черепахи — выпуклый хребтовый «карапакс» и плоский брюшной «пластрон»; выступает образом неба и земли. Сама черепаха при этом является тройственным космическим образом, включающим в себя род человеческий.

Обычно черепаха считается женским, ночным, лунным и водным знаком, но также часто связывается с мужской плодовитостью. Знаки на панцире черепахи с древности интерпретируются как некие письмена, несущие сокровенный смысл.

Способность этого животного прятаться в свой панцирь, полностью скрываясь от внешнего мира, напоминает о девизе людей искусства конца XIX века: «Уйти в башню из слоновой кости».

Известно долголетие черепах.

Скульптура является предметом антиквариата и обладает коллекционной ценностью.

Эксперт

Бызов О.И.

