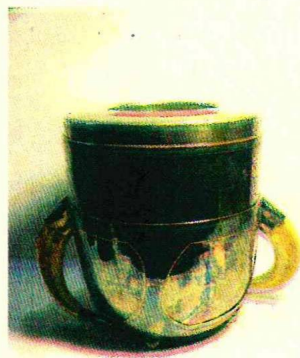


АНТИКВАРНЫЙ ЦЕНТР

г. Екатеринбург

28 июля 2020 г.
№ 28072020/1388



Экспертное заключение

Охладитель для винных напитков в стиле Ар Деко.

Время изготовления: 1920-1930-е годы.

Место изготовления: Европа.

Материалы и техника исполнения: металл, штамп, серебрение, кость.

Высота: 25,5 см.

Владелец: частное собрание.

Тулово цилиндрической формы с подставкой в виде чаши с двумя ручками – рогами. Внизу подставки сквозные прорезы, основание круглое на четырех ножках-шарах. Вверху крышка с круглым отверстием.

Название емкости имеет английское происхождение wine cooler (охладитель вина). С начала XIX века этот предмет стал своего рода аксессуаром, украшающим праздничный стол, в нем помещали для охлаждения вино или шампанское. Лучшая температура для подачи напитков была 8-10 градусов. Чтобы её поддерживать на этом уровне, в охладитель кладут снег, лед, заливают холодной водой и ставят в него бутылку. Необходимый уровень температуры наступает через 30 минут, после чего присутствующие могут в полной мере насладиться напитком. Наиболее удобен сосуд объемом от 2,5 до 4 литров. Самый востребованный материал для этих охладителей – это полированный металл.

По своим художественным и стилистическим признакам охладитель для винных напитков относится к продукции европейских мастерских 1920-1930-х годов. Художественная форма предмета соответствует стилю Ар Деко.

Охладитель для винных напитков является предметом антиквариата и обладает коллекционной ценностью.

Эксперт
по культурным ценностям

