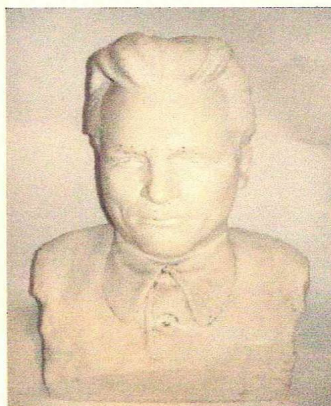


АНТИКВАРНЫЙ ЦЕНТР

г. Екатеринбург

28 июня 2013 г.

ОИ/003779



Экспертное заключение **Скульптурный бюст С.М. Кирова.**

Время изготовления: 1930-е годы.

Место изготовления: ЛФЗ.

Материалы и техника изготовления:
бисквит.

Высота: 33,5 см.

Владелец: частное собрание.

На экспертизу представлен скульптурный бюст советского политического деятеля С.М. Кирова, производившаяся на Ленинградском фарфоровом заводе им. Ломоносова в 1930-х годах.

На дне основания скульптуры зеленое клеймо Ленинградского фарфорового завода им.

Сергей Миронович Киров (паст. фамилия Костриков) (1886-1934) - советский политический деятель. С 1921 1-й секретарь ЦК КП Азербайджана. С 1926 1-й секретарь Ленинградского губкома (обкома) и горкома партии и Северо-Западного бюро ЦК ВКП(б); одновременно в 1934 секретарь ЦК ВКП(б). Член ЦК партии с 1923 (кандидат с 1921). Член Политбюро ЦК с 1930 (кандидат с 1926). Убит в Ленинграде террористом 1 декабря 1934 года.

Фарфоровый завод имени М.В. Ломоносова - основан в 1744 г. в Петербурге. До 1917 г. - Императорский фарфоровый завод. С 1917 г. - Государственный фарфоровый завод. В 1925 г. заводу присвоено имя М.В. Ломоносова.

Художественная политика завода в 1920-е годы являлась составной частью ленинского плана монументальной пропаганды с его идейно-художественными принципами.

В 1930-е годы, с началом культурного строительства в СССР, на заводе открывается первая в стране художественная лаборатория. Под руководством ученика К. Малевича, Н. Суегина на заводе создается новый стиль советского фарфора, созвучный «социалистическому быту». Индивидуальные особенности творчества А. Воробьевского, И. Ризнича, М. Моха, Т. Безпаловой, А. Яцкевича, С. Яковлевой и других, на многие годы определили облик ленинградского фарфора с его чистотой и мягкостью форм, белизной материала и сочностью красок.

Установки социалистического реализма и официальный стиль государственных заказов 1930-1950 годов в фарфоре на ЛФЗ не получили единого характера.

Состояние материалов и художественное исполнение изделия представленного на экспертизу не противоречит указанной датировке.

Скульптура является предметом антиквариата и обладает коллекционной ценностью.

Эксперт

Бызов О.И.

