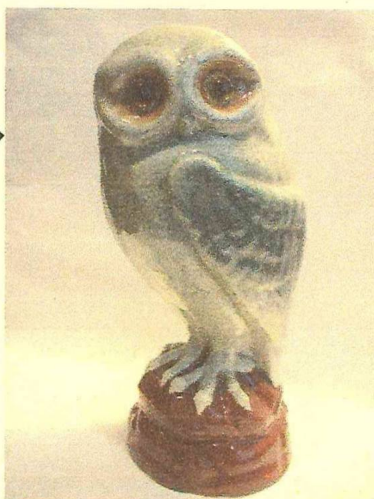


АНТИКВАРНЫЙ ЦЕНТР

г. Екатеринбург

14 октября 2015г.
ОИ/005482



Экспертное заключение
Скульптура «Сова на камне».
Время изготовления: вторая половина XX в.
Место изготовления: Европа
Материалы и техника изготовления: фаянс; роспись.
Высота: 32,0 см.
Владелец: частное собрание.

На экспертизу представлена скульптура совы сидящей на камне. Клейма отсутствуют.

Символ сова имеет двойное значение. С одной стороны сова является символом мудрости. В более ранние времена, за возможность видеть в темноте, сова была символом способности не испытывать страха перед темнотой, иначе говоря, символом тех, кто владел тайнами, скрытыми от простых смертных. В античные времена сова становится атрибутом одной из почитаемых греческих богинь Афины, птица олицетворяет ночь и лес. Нередко ее изображают в качестве фигуры Ночи или Сна. Для греков сова являлась символом мудрости и познания.

Состояние материалов не противоречит указанной датировке.

Скульптура является произведением искусства и обладает коллекционной ценностью.

Эксперт
Бызов О.И.

