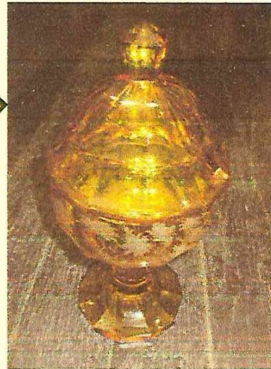




АНТИКВАРНЫЙ ЦЕНТР

г. Екатеринбург

6 мая 2021 г.
№06052021/1596



Экспертное заключение
Охотничий кубок с крышкой.

Время изготовления:

конец XIX века.

Место изготовления: **Богемия.**

Материалы и техника исполнения: **цветное и бесцветное стекло, гравировка.**

Высота: **30,5 см.**

Владелец: **частное собрание.**

Тулово конусовидное, ножка и основание круглое огранены. Навершие крышки в виде шестигранной пищечки.

Кубок декорирован матовой гравировкой с изображением лесного ландшафта с оленями. Неизвестный мастер, гравировавший предмет, обладал тонким художественным вкусом и наблюдательностью в передаче деталей.

По своим художественным признакам кубок относится к продукции богемских мастерских конца XIX века.

Стекланую посуду начали изготавливать в Богемия (историческая область в Центральной Европе, в настоящее время – Чехия) еще в период раннего Средневековья. История всемирно известного производства началась здесь на рубеже XVI и XVII веков, когда за короткое время образовалось более тысячи небольших предприятий.

Основа успеха богемских стеклоделов – усовершенствование рецептуры венецианского стекла, что сделало материал более прочным. Нередко все цветные стекла украшали росписью полихромными эмалевыми красками и золочением. Авторитет богемского стекла был столь высок, что во Франции и Англии даже возникло направление, названное “богемским стилем”.

Охотничий кубок изготовлен на профессиональном уровне и представляет интерес для частных собраний.

Кубок является предметом антиквариата и обладает коллекционной ценностью.

Эксперт

Бызов О.И.

