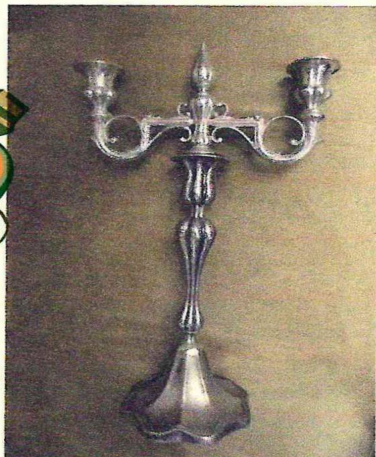




АНТИКВАРНЫЙ ЦЕНТР

г. Екатеринбург

11 сентября 2021 г.
№ 11092021/1744



Экспертное заключение

Канделябр.

Время изготовления: конец XIX века.

Место изготовления:

Берндорф, Австрия.

Материалы и техника

исполнения: металл, штамп, гальваносеребрение.

Размер: 40,0x26,2x14,0 см.

Владелец: частное собрание.

На экспертизу представлен канделябр – настольный осветительный прибор в виде большого подсвечника на две свечи. Канделябр составной и может выполнять функцию подсвечника.

На предмете имеется клеймо Берндорфской фабрики металлических изделий: “BERNDORF METALL WAAREN FABRIK MET WIEN”.

Канделябр изготовлен на Берндорфском металлическом заводе, основанном 1842 году в небольшом городке в предместье Вены. Он имел отношение к промышленной империи прусских Круштов, основанной в Эссене в 1810 году Фридрихом Круштом (ум. в 1826 г.). Его дела продолжили три сына, самым известным стал Альфред, прозванный “пушечным королем”. Успех Круштов всегда основывался на технических разработках и новшествах. Вскоре берндорфская фабрика, возглавляемая Германом Круштом, братом “пушечного короля” и его австрийским компаньоном А. Шеллером, отделилось от Эссенских предприятий Круштов и стало самостоятельным производством, ассортимент которого состоял из столовых приборов, предметов сервировки стола и бытовых предметов.

**Канделябр является предметом антиквариата
и обладает коллекционной ценностью.**

Эксперт
по культурным ценностям

Бызов О.И.

