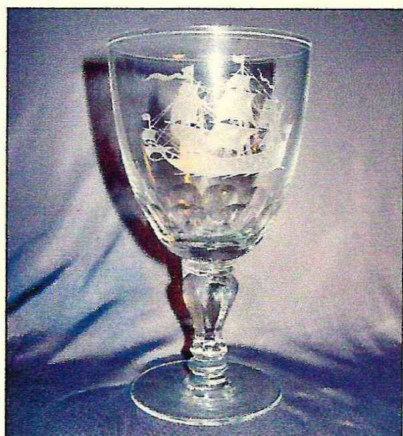


АНТИКВАРНЫЙ ЦЕНТР

г. Екатеринбург

15 октября 2008 г.



Экспертное заключение Кубок «Парусник»

Материал: стекло бесцветное
Техника исполнения: илифовка, травление
Время исполнения: конец XIX-начало XX века
Место исполнения: Богемия
Высота: 18 см
Владелец: частное собрание
Сохранность хорошая.

Кубок классической формы на высокой ножке с расширением кверху выполнен из прозрачного стекла и декорирован изображением парусника с развевающимися парусами и флагами. Изображение нанесено методом травления и отличается высоким уровнем исполнения. Кубок выполнен в стилистике модерна.

Высококачественное богемское стекло с очень малым процентом содержания оксидов свинца было и остается чистым, прозрачным и сияющим. Наряду с французским и американским стеклом в стиле модерн конца XIX века - начала XX века, чешское стекло в том же стиле принадлежит к самому лучшему, что было создано в мире. Стеклозавод "Й.Лётц" из Клаштерского Млина, удостоенный многих призов на всемирных выставках (например, в Париже в 1900 г.), занимает ведущее место в производстве стекла в стиле модерн. Ключевое значение для достижения успеха чешским стеклом в стиле модерн конца XIX - начала XX века имело сотрудничество стеклозаводов с лучшими художниками. Небывалый расцвет художественное творчество в стиле модерн принесло стеклозаводу "Мозер" в Карловых Варах.

Подобные стаканы и кубки стоили дорого и были в большинстве своем подарочными, что поддерживало высокую репутацию богемского сувенирного стекла.

Состояние материала не противоречит указанной датировке.
Кубок является предметом антиквариата
и обладает коллекционной ценностью.

Сотрудник отдела экспертизы
«Антикварного центра»
Зуйкова Д. В.

