

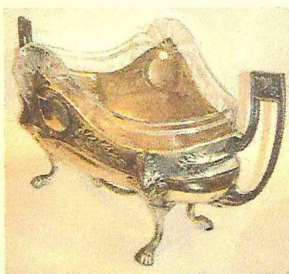


АНТИКВАРНЫЙ ЦЕНТР

г. Екатеринбург

1 августа 2013 г.

ОИ/003842



Экспертное заключение **Ваза-фруктовница.**

Время изготовления: около 1912 г.

Место изготовления: Германия.

Техника изготовления:

*медный сплав, штамп, серебрение;
стекло, гранение.*

Размеры: 26,8×50,5×24,0 см.

Владелец: частное собрание.



На экспертизу представлена фруктовница, состоящая из стеклянной чаши и металлической подставки на ножках с ручками в стиле близком к рококо.

На декоративном картуше подставки дарственная надпись: «Jelgrüder Rosenthal A.J. 1882-1912».

Художественное исполнение изделия явно указывает на стилевые приемы искусства модерна. На предмете имеется штамп: «W.M.F.» – Вюртембергская металлообрабатывающая фабрика.

Вюртембергская металлообрабатывающая фабрика – основана в 1853г. Даниэлем Штраубом (существует до сегодняшнего дня). Приблизительно к 1900г., эта компания была самым большим в мире производителем и экспортером домашних металлоизделий, главным образом в стилистике Jugendstil, или стиле Ар-нуво. Они являются самыми популярными в течение периода деятельности Альберта Мэйера, скульптора и проектировщика, который был директором Художественной Студии WMF с 1884г. до 1914г. С 1905г. ассортимент продукции изготовленной в стиле модерн значительно расширяется.

В 1880г. эта фабрика слилась с немецкой металлокомпанией и стало известна как Вюртембергская Металлвонфэбрик (Металлообрабатывающая компания). Во время этого периода WMF имел в наличии более чем 3500 работников.

В 1892 г. была разработана специальная техника покрытия серебром столовых изделий, при этом серебро распределялось таким образом, что, в определенных точках столовых приборов, наиболее подверженных износу, покрытие делалось в два раза толще, чем в других местах. Этот процесс был запатентован и используется по сей день. Известные в настоящее время как «Perfect Hard Silver plating» методика используется исключительно WMF.

Под руководством Карла Хугеле (Hugele) компания получила международный статус. На рубеже столетия на заводе в Geislingen-е занято 3000 рабочих. К 1910 году эта цифра уже выросла до 4000, что делает WMF крупнейшей компанией по тем временам. Каталоги продукции были напечатаны на двенадцати языках. Дочерние компании были открыты в Лондоне, Варшаве и Вене. Открылись экспортные рынки. Несмотря на массовое производство, каждый предмет выглядел так, будто бы он был разработан индивидуально.

Состояние материалов изделия, представленного на экспертизу, не противоречит указанной датировке.

Фруктовница является предметом антиквариата и обладает коллекционной ценностью.

Эксперт

Бызов О.И.

