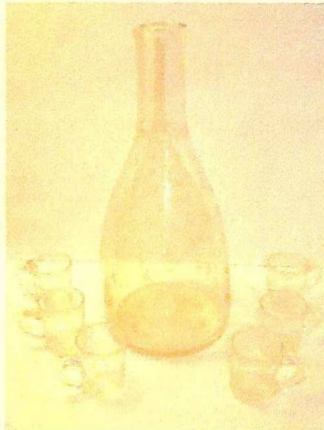


АНТИКВАРНЫЙ ЦЕНТР

г. Екатеринбург

17 ноября 2013 г.
ОИ/004102



Экспертное заключение

Графин и 6 кружечек.

Время изготовления:

начало XX в.

Место изготовления: **Европа.**

Материалы и техника изготовления:

стекло, литье, матовая

гравировка.

Высота графина: **25,3 см.**

Высота кружечек: **4,6 см.**

Владелец: **частное собрание.**

На экспертизу представлен стеклянный графин с ручкой и 6 стопок-кружечек. Все предметы украшены декоративным рисунком в технике матовой гравировки.

Графин (в старину **карафин**, через нем. *Karaffine* и фр. *carafine* от итал. *caraffina, caraffa*, которое, в свою очередь, арабского происхождения: *garafa* «черпать») — толстостенный сосуд из прозрачного стекла или хрусталя, емкостью около 1—2 литров в виде широкой, обычно граненой бутылки с также стеклянной пробкой. Используется для кратковременного хранения либо подачи к столу воды, вина, масла и уксуса т. п.

По внешнему виду и состоянию материалов время изготовления предметов не противоречит указанной датировке — начало XX в.

Набор является предметом антиквариата и обладает коллекционной ценностью.

Эксперт

Бызов О.И.

