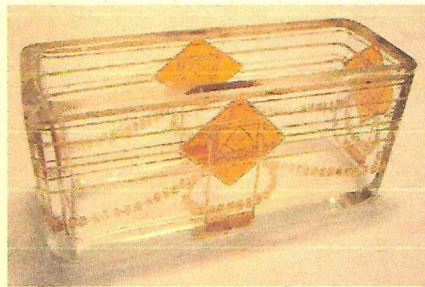


АНТИКВАРНЫЙ ЦЕНТР

г. Екатеринбург

31 октября 2014 г.

ОИ/004775



Экспертное заключение Ваза.

Время изготовления:

1910-1920-е гг.

Место изготовления: Богемия.

*Материалы и техника
изготовления:*

стекло, надцвет; золочение.

Размеры: 4,5×9,8×3,8 см.

Владелец: частное собрание.

На экспертизу представлена ваза, геометрической лаконичной формы с широкой золоченой каймой. Ваза украшена росписью в технике надцвета.

Художественное оформление характеризует себя, как переходное состояние - от стиля модерн к стилю ар-деко. Форма вазы явно тяготеет к зарождающемуся лаконичному стилю ар-деко, при этом ещё сохраняя рудименты модерна.

Возможно, что изделие изготовлено на богемской стекольной мануфактуре Riedel.

Толщина стекла указывает на то, что изделие было изготовлено в Богемии.

Riedel богемская марка художественного стекла, существовавшая с 1890 to 1925. Вся продукция на производстве делается вручную.

Художественное исполнение предмета и состояние материалов не противоречат указанной датировке.

**Ваза является предметом антиквариата и имеет
коллекционное значение.**

Эксперт

Бызов О.И.

