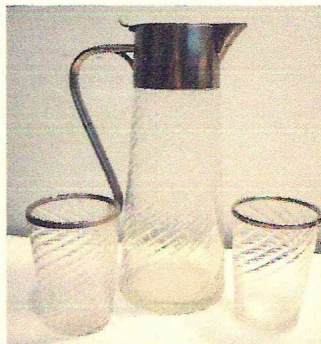


АНТИКВАРНЫЙ ЦЕНТР

г. Екатеринбург

27 июня 2014 г.
ОИ/004525



Экспертное заключение

Кувшин и два стакана.

Время изготовления:
начало XX в.

Место изготовления: **Германия.**

Техника изготовления: **металл, штамп,
стекло.**

Высота кувшина: **27,5 см.**

Высота стаканов: **11,2 см.**

Владелец: **частное собрание.**

На экспертизу представлены кувшин и два стакана изготовленные из комбинации стекла и металла. На кувшине имеется клеймо: «K&CieN». Вероятнее всего, торговая марка фирмы WMF, благодаря которой изготавливалась эксклюзивная серия столовой продукции из комбинационных материалов.

Художественное исполнение изделия явно указывает на стилевые приемы искусства модерна, вероятнее всего, немецкого югендстиля, активно проявившегося в дизайне предметов бытового назначения.

WMF (Вюртембергская металлообрабатывающая фабрика) – основана в 1853г. Даниэлем Штраубом (существует до сегодняшнего дня). Приблизительно к 1900г., эта компания была самым большим в мире производителем и экспортером домашних металлоизделий, главным образом в стилистике Jugendstil, или стиле Ар-нуво. Они являются самыми популярными в течение периода деятельности Альберта Мэйера, скульптора и проектировщика, который был директором Художественной Студии WMF с 1884г. до 1914г. С 1905г. ассортимент продукции изготовленной в стиле модерна значительно расширяется.

В 1880г. эта фабрика слилась с немецкой металлокомпанией и стало известна как Вюртембергская Металлоенфэбрик (Металлообрабатывающая компания). Во время этого периода WMF имел в наличии более чем 3500 работников.

В 1892 г. была разработана специальная техника покрытия серебром столовых изделий, при этом серебро распределялось таким образом, что, в определенных точках столовых приборов, наиболее подверженных износу, покрытие делалось в два раза толще, чем в других местах. Этот процесс был запатентован и используется по сей день. Известные в настоящее время как «Perfect Hard Silver plating» методика используется исключительно WMF.

Под руководством Карла Хугеле (Hugele) компания получила международный статус. На рубеже столетия на заводе в Geislingen-е занято 3000 рабочих. К 1910 году эта цифра уже выросла до 4000, что делает WMF крупнейшей компанией по тем временам. Каталоги продукции были напечатаны на двенадцати языках. Дочерние компании были открыты в Лондоне, Варшаве и Вене. Открылись экспортные рынки. Несмотря на массовое производство, каждый предмет выглядел так, будто бы он был разработан индивидуально.

Состояние материалов изделий, представленных на экспертизу, не противоречит указанной датировке.

Набор является предметом антиквариата и обладает коллекционной ценностью.

Эксперт

Бызов О.И.

