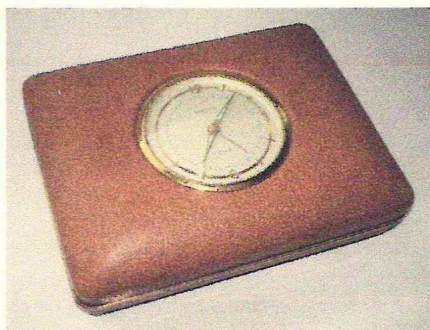


АНТИКВАРНЫЙ ЦЕНТР

г. Екатеринбург

16 июня 2016 г.

ОИ/005960



Экспертное заключение

Сигарная коробка с часами

Время изготовления:

1970-е - начало 80-х гг.

Место изготовления: ГДР

Материалы: металл, штамп, стекло.

Размеры: 11,5×14,6×4,8 см.

Владелец: частное собрание.

На экспертизу представлена сигарная коробка с монтированными на верхнюю крышку дорожными часами-будильником фирмы "Еуропа". Белый циферблат, стрелки и обозначения цифр с фосфорным покрытием. Коробка по периметру окантована металлическими рамками золотистого цвета. На циферблате надпись: «Europe 2 jewels».

Подобные часы были очень модны в 1960-е / 1970-е годы. Эти часы были произведены предположительно в середине 1970-х в начале 1980-х, прежде чем кварцевые часы стали широко доступными. «Европа» являлись одним из экспортных брендов Германии и выпускались в разных габаритных размерах и в коробках разных цветов. Представленные часы, возможно, производились на заводе «Ostalgie-Ruhla» («Ruhla») в ГДР.

По дизайну часы явно тяготеют к популярному в 1950-1960-х гг. утилитарному стилю (минимализм), характеризующемуся крайней простотой и удобством бытовых предметов.

Дизайн предмета и состояние материалов не противоречат указанной датировке. Данный предмет можно отнести к категории «винтаж». Основным критерием винтажности является возраст предмета — ему должно быть от 30 до 60 лет.

Сигарная коробка имеет коллекционную ценность.

Эксперт

Бызов О.И.

