

АНТИКВАРНЫЙ ЦЕНТР

г. Екатеринбург

28 января 2021 г.
№28012021/1521

Экспертное заключение

Поднос.

Время изготовления:

конец XIX века.

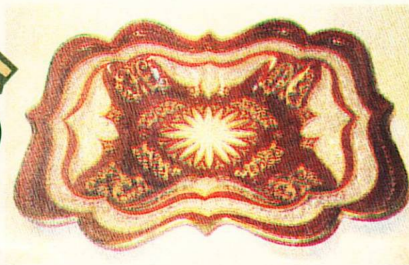
Место изготовления: **Богемия.**

Материалы и техника

исполнения: **цветное стекло,
эмаль, золочение.**

Размер: **25,7х35,3х5,8 см.**

Владелец: **частное собрание.**



Поднос прямоугольной формы с фигурным волнистым бортом. Декор: рубиное крытье с резервами из бесцветного стекла. По крытью разбросан золотистый орнамент в стиле неорококо. В По своим художественным и стилистическим признакам и качеству обработки материала поднос относится к продукции богемских мастерских конца XIX века.

Стекланную посуду начали изготавливать в Богемия (историческая область в Центральной Европе, в настоящее время – Чехия) еще в период раннего Средневековья. История всемирно известного производства началась здесь на рубеже XVI и XVII веков, когда за короткое время образовалось более тысячи небольших предприятий.

Основа успеха богемских стеклоделов – усовершенствование рецептуры венецианского стекла, что сделало материал более прочным. Нередко все цветные стекла украшали росписью полихромными эмалевыми красками и золочением. Авторитет богемского стекла был столь высок, что во Франции и Англии даже возникло направление, названное “богемским стилем”.

Поднос изготовлен на профессиональном уровне и представляет интерес для частных собраний.

Поднос является предметом антиквариата и обладает коллекционной ценностью.

Эксперт

Бызов О.И.

